

# La cerámica Griega

Carmen Sánchez. UAM.



Cratera geométrica con escena de ekphorá procedente del Dípilon. 745-740 a.C. Museo Nacional de Atenas.

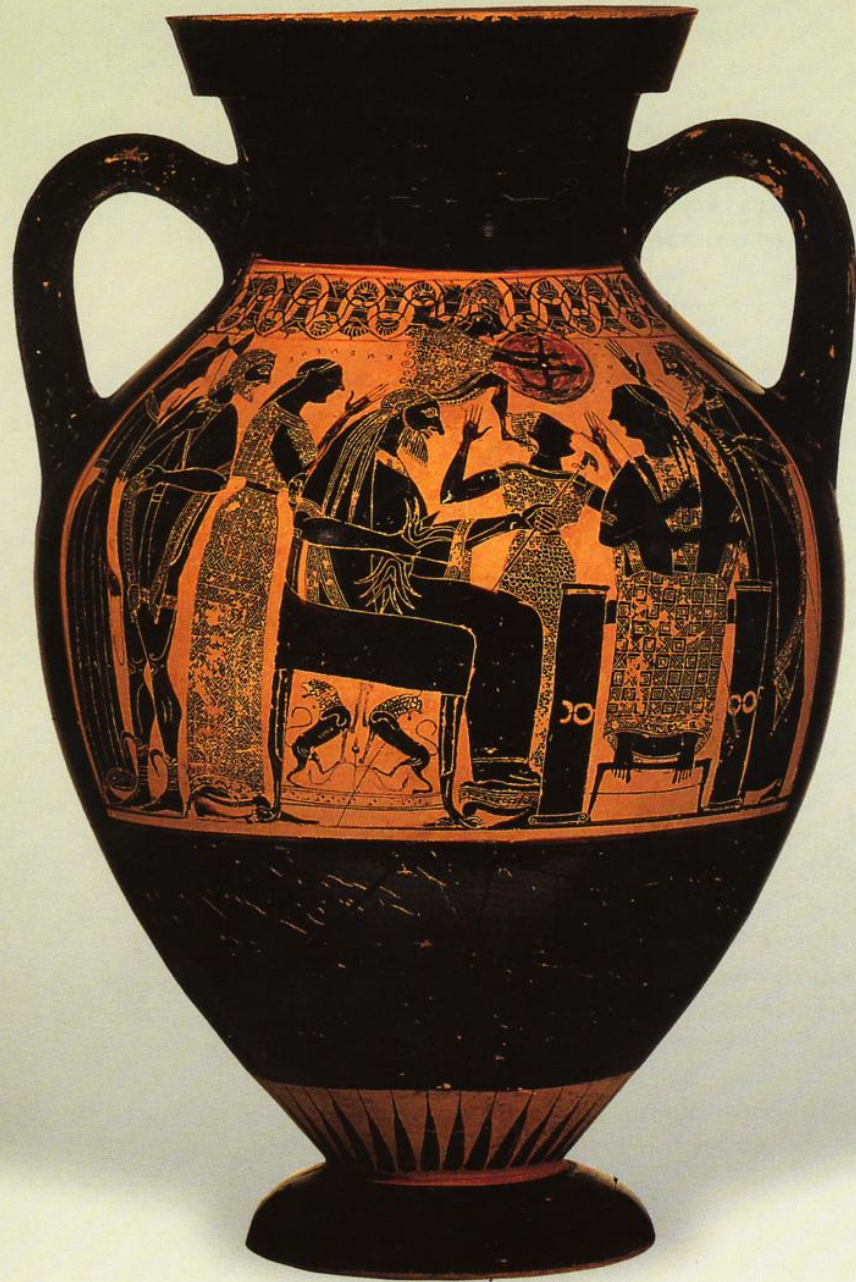


Anfora con escena de próthesis procedente del Dípilon. 755-750 a.C. Museo Nacional de Atenas.

2















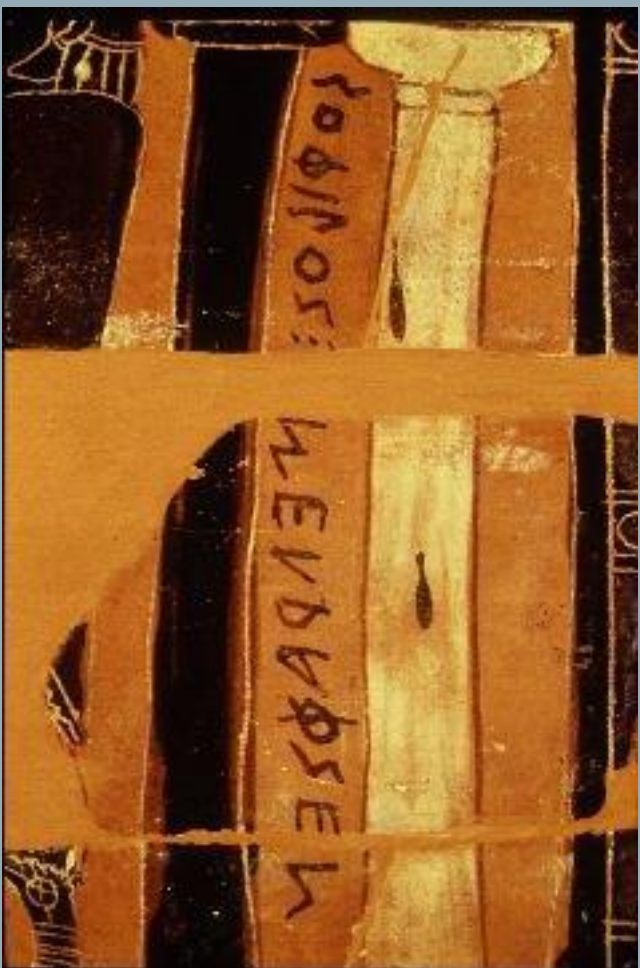




Copa de Oltos. Museo  
Arqueológico  
Nacional. Madrid.













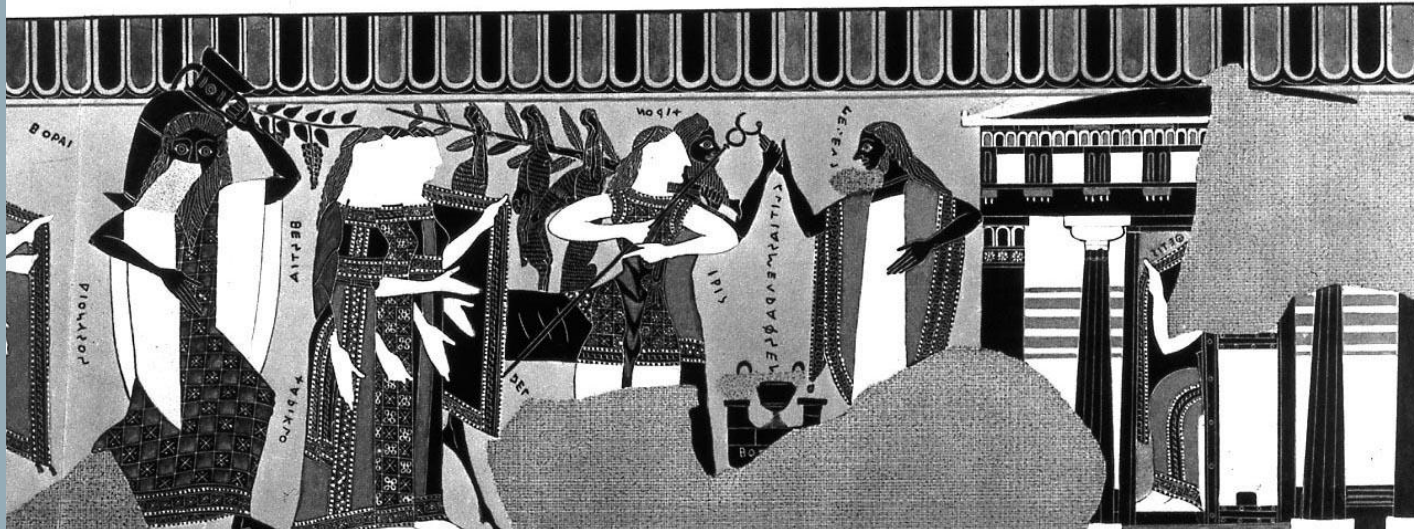




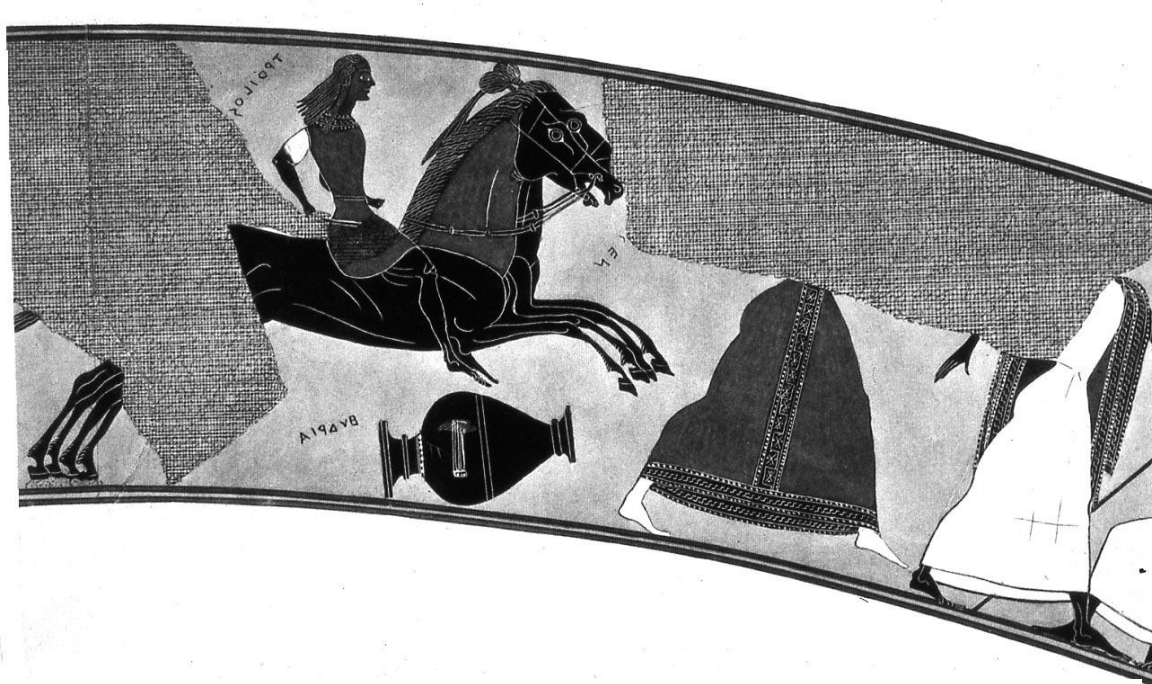


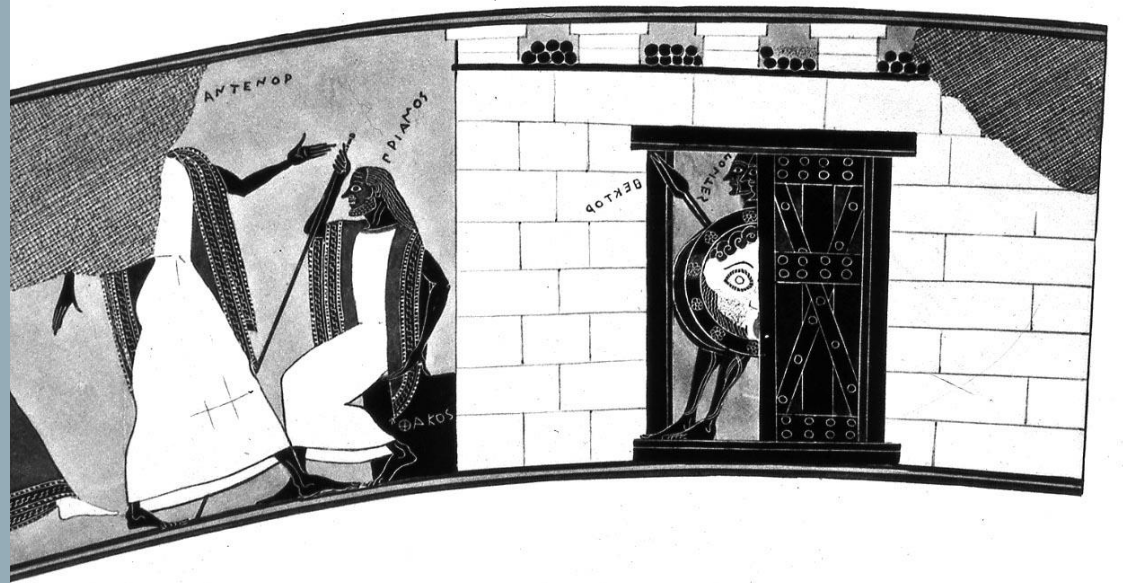
El vaso François.

Cratera de volutas  
firmada por Ergótimos y  
Clítias.  
570 a.C.  
Museo Arqueológico de  
Florencia



































# ESPACIO Y TIEMPO

























ΜΟΥΣΑΜΟΙ  
ΔΕΙΞΑΜΕΝΟΝ  
ΕΥΘΥΡΑ ΟΜΕΙ  
ΣΕΙΡΑΛΑ





F2298































