

Fundación Juan March

**CONCIERTOS  
DE MEDIODIA**

**LUNES**

**9  
MARZO  
1998**

**Recital de música de cámara**

**TRÍO YALE**

(ELIZABETH WILLIAMS, violín,  
NAOMI BOOLE-MASTERSON, violonchelo  
y DANIEL DEL PINO, piano)

## PROGRAMA

### **Felix Mendelssohn** (1809-1847)

Trio nº 1 en Re menor, Op. 49

*Molto Allegro ed agitato*

*Andante con moto tranquillo*

*Scherzo: Leggero e vivace*

*Finale: Allegro assai appassionato*

### **Maurice Ravel** (1875-1937)

Trio

*Modéré*

*Pantoum: Assez vif*

*Passacaille: Très large*

*Final: Animé*

### **Joaquín Turina** (1882-1949)

Trio nº 2 en Si menor, Op. 76

*Lento. Allegro molto moderato*

*Molto vivace*

*Lento. Allegretto*

*Trío Yale*

*(Elizabeth Williams, violin,  
Naomi Boole-Masterson, violonchelo  
y Daniel del Pino, piano)*

## NOTAS AL PROGRAMA

El *Trío en Re menor* es una de las obras camerísticas más célebres de MENDELSSOHN. Compuesto en 1839, recibió muy pronto los elogios de Schumann, quien en su *Nueva revista de música* escribió: "Es el Trío principal de nuestra época, como los de Beethoven en Si bemol (Op. 97, "Archiduque") y en Re mayor (Op. 70/1, "Geister") y el Trío en Mi bemol (Op. 100, D. 929) de Schubert lo fueron en la suya". Se estrenó en 1940 en el Gewandhaus de Leipzig con el autor al piano, y desde entonces ha sido una de las obras fundamentales del género.

El *Trío* de RAVEL es una obra maestra de madurez. Escrito en San Juan de Luz en 1914, casi toda la obra respira el ambiente y los ritmos del folklore vasco y, a su través, de la música española tal como la imaginaban los franceses. Cuatro movimientos independientes de gran pureza formal -tomando como modelo el *Trío Op. 18* de Saint-Saëns- trazan una obra ambiciosa y totalmente conseguida. El segundo movimiento, titulado *Pantoum*<sup>1</sup> hace referencia a un tipo de declamación cantada en la poesía oriental, y en él traza el autor múltiples superposiciones rítmicas entre los tres instrumentos, con resultados sonoros muy originales.

J. TURINA compuso su segundo *Trío* entre julio de 1932 y febrero de 1933 y fue estrenado el 17 de noviembre de este último año por el Trío Neerlandés, que ya había incorporado el primero a su repertorio. Su planteamiento está un poco al margen del nacionalismo. El primer movimiento estructurado con la forma sonata, tiene fuerza y color centroeuropeo, aunque sea precisamente esa forma la que nos traiga a la memoria acentos de otros compositores españoles. El segundo movimiento con su doble juego A, *molto vivace*, y B, *lento*, es más personal en su brevedad y es el más "español" en su ritmo de 5/8. Por último, el "final", más libre, es resumen de lo anterior a través de sus siete secciones que culminan en un "Allegro vivo", brillante y "romántica" Coda.

# INTÉRPRETES

## **Trío Yale**

Se formó en 1995 en la Universidad de Yale en Estados Unidos y en marzo de 1997 realizó su presentación en España y Portugal, reestructurándose en 1997 con los intérpretes que hoy escucharemos.

## **Elizabeth Williams**

Nació en 1971 en Sheffield (Inglaterra), estudió con Nina Martin e ingresó después en la Royal Academy of Music de Londres donde obtuvo numerosos premios y amplió su formación en la Universidad de Indiana.

Fue miembro de la Joven Orquesta Nacional de Gran Bretaña y concertino de las Orquestas de Cuerdas y Sinfónica de la Royal Academy of Music. En la actualidad colabora con la Academy of St-Martin-in-the-Fields y con la Scottish Chamber Orchestra. Como Solista ha actuado en Europa y Estados Unidos y dedica especial atención a la Música de Cámara ofreciendo numerosas giras internacionales. En 1996 fundó el Cuarteto de Cuerdas Miró con quien representó a Gran Bretaña en el Festival Internacional de Música de Cámara en Riga (Letonia) y realizó grabaciones para la BBC de Londres.

## **Naomi Boole-Masterson**

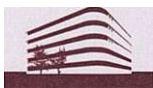
Nació en 1972 en Inglaterra y estudió en la Wells Cathedral School con Rhuna Martin y Margaret Moncrieff y posteriormente en la Royal Academy of Music (Londres) con David Grange. Fue escogida para participar en una serie de conciertos con la London Symphony Orchestra, colaboró con la Royal Shakespeare Company, fue invitada al Festival de Banff Centr for the Arts con Menajem Pressler y ofreció una gira por la costa este de los Estados Unidos con la London Chamber Orchestra y otra por Europa con Nigel Kennedy. Una beca de Fulbright y otra de la Universidad de Yale le permitieron estudiar en la conocida institución con Aldo Parisot y se graduó obteniendo el máximo galardón que otorga la escuela, el "Aldo Parisot Prize".

En la música de cámara ha ofrecido numerosas giras por Europa y Estados Unidos en diversas formaciones, actuando en las principales salas y auditorios.

## **Daniel del Pino**

Nació en 1972, estudió piano en el Real Conservatorio de Música de Madrid con Marisa Villalba y Julián López Gimeno obteniendo el Premio de Honor fin de carrera de Piano. De 1995 a 1997 realizó un Master de piano en la Universidad de Yale (Estados Unidos) donde estudió piano con el profesor Peter Frankl y música de cámara con profesores tales como Jesse Levine, Eric Friedmann y el Cuarteto Tokyo.

Ha obtenido diversos premios en concursos pianísticos y ha sido solista con orquesta en Francia, Italia y España. Ha realizado grabaciones para R.N.E. en numerosas ocasiones.



**Fundación Juan March**

Castellò, 77. 28006 Madrid

12 horas.