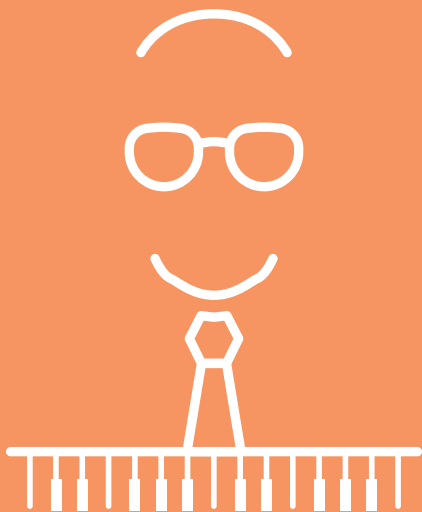


# PROKÓFIEV: INTEGRAL DE LAS SONATAS PARA PIANO 2/4



19 DE ENERO DE 2019



*Serguéi Prokófiev (1891-1953) pertenece, junto a su compatriota Rajmáninov, a la última generación de grandes pianistas rusos que desarrollaron una intensa actividad compositiva. No sorprende, por tanto, que la obra para piano ocupe un lugar central en su catálogo. El corpus de nueve sonatas conservadas recorre su trayectoria como compositor (entre 1907 y 1947), al tiempo que testimonia su inagotable exploración de nuevos recursos idiomáticos, con una original concepción pianística percusiva y rítmica. Esta integral se presenta en España, un país cercano al corazón del compositor, por intérpretes mayoritariamente rusos.*

En 1912 **Prokófiev** cuenta veintiún años y ha iniciado una prometedora carrera como compositor y pianista. En ese momento trabaja en su *Concierto para piano n<sup>o</sup> 1* y en su *Sonata n<sup>o</sup> 2*, que él mismo se encargará de estrenar en Moscú en 1914. La pieza fue dedicada a Maximilian Schmidhof, un amigo del conservatorio que se había suicidado un año antes. Marcada por la diversidad estilística, se inicia con un “Allegro moderato” cuyo primer tema, cantable, se ve “atacado” en dos ocasiones por duros acordes de la mano izquierda. Una ensoñadora transición da paso al segundo tema, lírico y lamentoso. El “Scherzo”, reelaboración de una obra anterior, presenta un carácter grotesco y da paso al tercer movimiento, donde una sencilla melodía de carácter popular se despliega y se repite hasta el agotamiento con leves variaciones sobre un monótono ostinato. El brillante finale comienza como una trágica tarantela y cita un tema del primer movimiento. Seis años más tarde el compositor estrenaba su *Sonata n<sup>o</sup> 4*, que había concluido en 1917 y que se basaba en materiales sobre los que había trabajado ya en sus tiempos de estudiante. También dedicada a Schmidhof, se inicia con un sorprendente “Allegro tranquillo” que combina elementos del lenguaje barroco con la atmósfera misteriosa de los *skazka*, piezas para piano inspiradas en cuentos de hadas que fueron características de la música rusa en el cambio de siglo. El segundo movimiento se plantea como un enfrentamiento entre dos temas, uno sombrío y cromático y otro lírico y diatónico. Pero será en el último movimiento donde el neoclasicismo haga su aparición; no en vano, a la vez que componía esta sonata, el autor daba forma a su *Sinfonía clásica*. Por su parte, la monumental *Sonata n<sup>o</sup> 8*, última de las “Sonatas de la Guerra”, fue compuesta entre 1939 y 1944. Dedicada a Mira Mendelson-Prokofieva, compañera sentimental del compositor desde 1939, fue estrenada en Moscú por Emil Gilels. La tensión narrativa de la obra se construye como una evolución desde el clima melancólico del movimiento inicial hasta la victoriosa coda del final. La huella de los hechos históricos parece reflejarse en la pieza, evocadora del sufrimiento causado por la guerra y la alegría ante una heroica victoria.

**Serguéi Prokófiev** (1891-1953)

Sonata nº 2 en Re menor Op. 14

*Allegro ma non troppo*

*Scherzo: Allegro marcato*

*Andante*

*Vivace*

Sonata nº 4 en Do menor Op. 29

*Allegro molto sostenuto*

*Andante assai*

*Allegro con brio, ma non leggiero*

Sonata nº 8 en Si bemol Mayor Op. 84

*Andante dolce*

*Andante sognando*

*Vivace*

**FREDERIC CHIU**

piano

*El concierto se puede seguir en directo en [march.es](http://march.es) y YouTube.  
El audio estará disponible en [march.es/musica/audios](http://march.es/musica/audios) durante 30 días.*

**FREDERIC CHIU** ha grabado más de 27 discos, incluyendo las obras completas para piano de Prokófiev, piezas de Chopin, Liszt, Ravel, Mendelssohn, Brahms, Rossini y Grieg, así como la *Sinfonía n.º 5* de Beethoven en arreglo de Liszt y la versión para piano solo del *Carnaval de los animales*. Sus proyectos más recientes incluyen *Hymns and Dervishes*, música de Gurdjieff/de Hartman, y *Distant Voices*, música de Claude Debussy y Gao Ping. Habitual de los ciclos de conciertos *St. Paul Sunday* y *Performance Today*, es uno de los intérpretes favoritos del público en las radios del país. Actúa con regularidad en las salas más importantes del mundo y colabora con amigos vinculados a la música clásica como Joshua Bell, Pierre Amoyal, Gary Hoffman y el Cuarteto St. Lawrence, y con amigos no vinculados a la música clásica como el pianista de jazz Bob James o el narrador de cuentos David González.

Es conocido por su innovadora programación, que incluye Classical Smackdown, un ciclo a lo largo de varios años que enfrenta obras de dos compositores distintos, y en los que el público vota su autor favorito: Debussy frente a Prokófiev, Bach frente a Glass, etc. Los resultados pueden seguirse en [Classical Smackdown.com](http://ClassicalSmackdown.com)

---

## PROKÓFIEV: INTEGRAL DE LAS SONATAS PARA PIANO

12 ENE: **Alexander Melnikov**, piano

▶ 19 ENE: **Frederic Chiu**, piano

26 ENE: **Borís Berman**, piano

2 FEB: **Vladimir Ovchinnikov**, piano

---

## COREOGRAFÍAS MUSICALES

DEL 9 FEB AL 2 MARZO



FUNDACIÓN JUAN MARCH

Castelló 77. 28006 Madrid



Entrada gratuita. Parte del aforo se puede reservar por internet. Los conciertos de miércoles, sábado y domingo se pueden seguir en directo a través de [march.es](http://march.es) y YouTube. Los de miércoles, también por Radio Clásica (RNE). Boletín de música y vídeos en [march.es/musica](http://march.es/musica) Contáctenos en [musica@march.es](mailto:musica@march.es)