

En el otoño de 1907
 hizo Carlos Fernández Shaw
 un viaje a Extremadura,
 pasando una temporada
 en Trujillo y otra en una
 dehesa del campo de Cá-
 ceses. Allí escribió diversas
 poesías, publicadas más tar-
 de en LA VIDA LOCA.

Legado Carlos Fernández Shaw. Biblioteca. FJM.

Tarjeta Postal
 (UNION POSTAL UNIVERSAL)
 ESPAÑA

219740

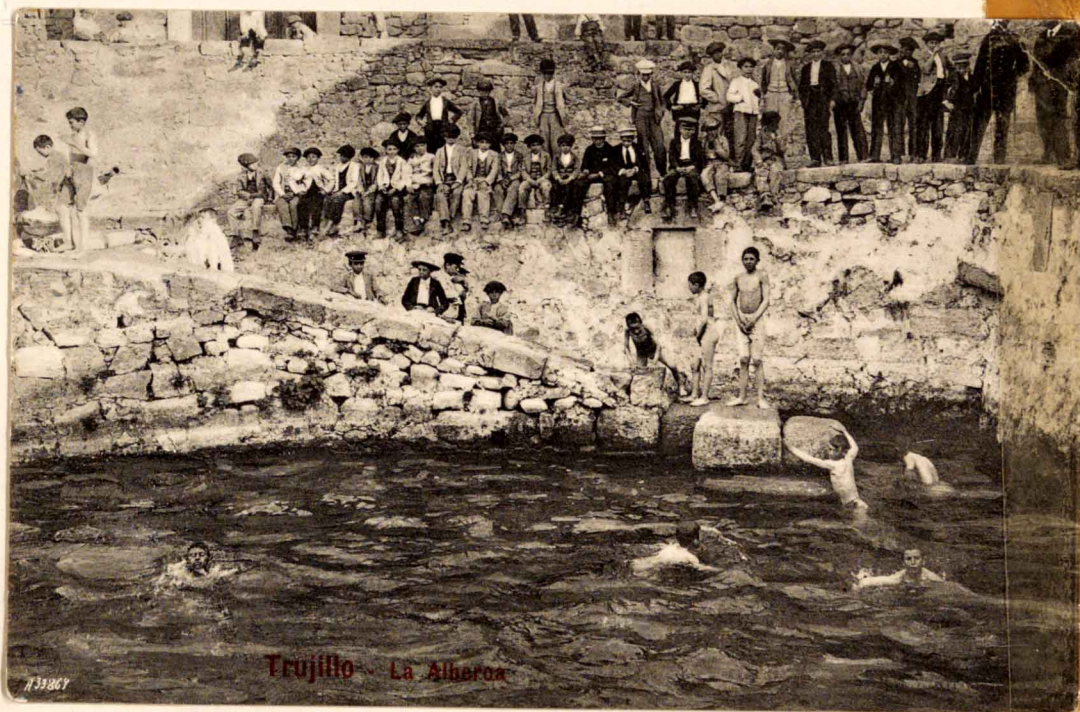
Y... la última
 Recibi carta
 del d. Madrid Sr. D.
 gracias. Hasta Guillermo Fernández Shaw
 pasado mañana, Juan Bravo. d. 1.º de
 "Dios quiere."
 Un abrazo,
Carly Madrid

No. 24 A. Durán, Trujillo.

4
12
9.7

Última postal de una
 serie de ellas enviadas
 por Carlos F. Shaw a
 su hijo Guillermo.

En el otoño de 1907
 hizo Carlos Fernández Shaw
 un viaje a Extremadura,
 pasando una temporada
 en Trujillo y otra en una
 dehesa del campo de Cá-
 ceses. Allí escribió diversas
 poesías, publicadas más tar-
 de en LA VIDA LOCA.



Última postal de una
 serie de ellas enviadas
 por Carlos F. Shaw a
 su hijo Günter muy.