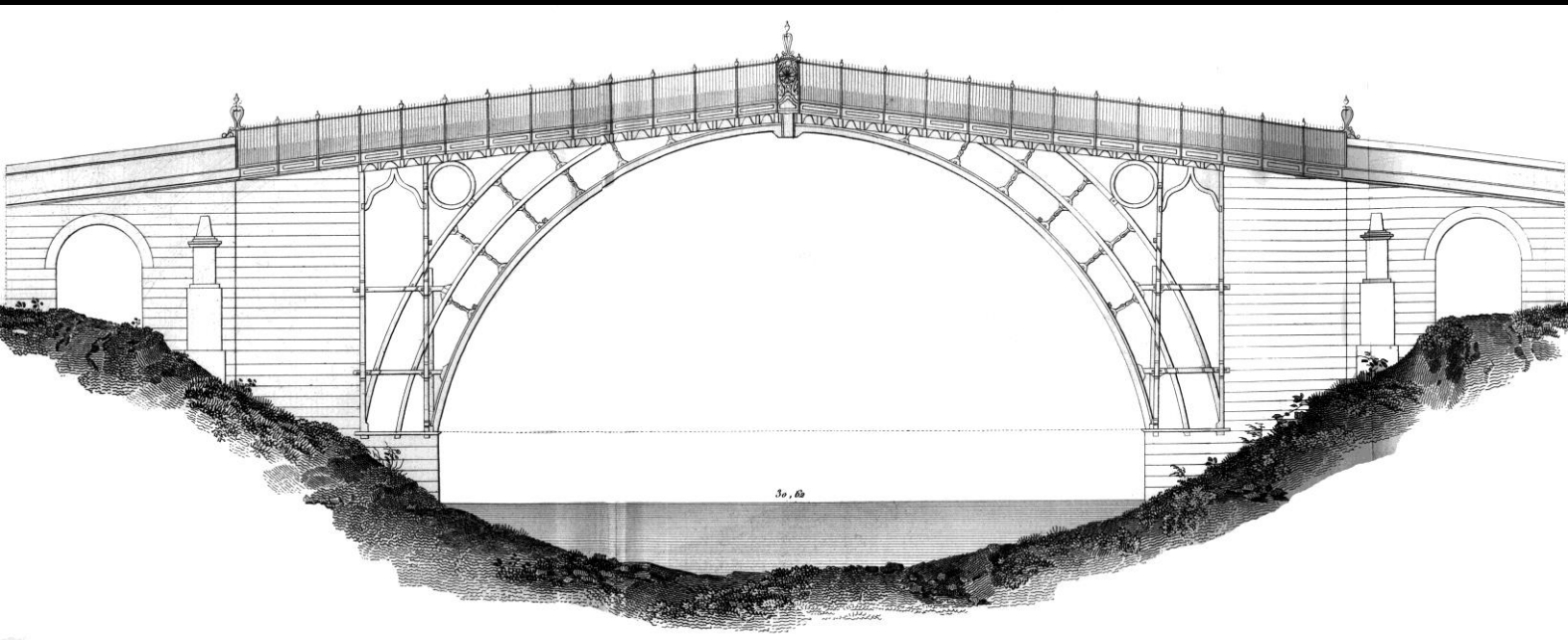


La Torre Eiffel

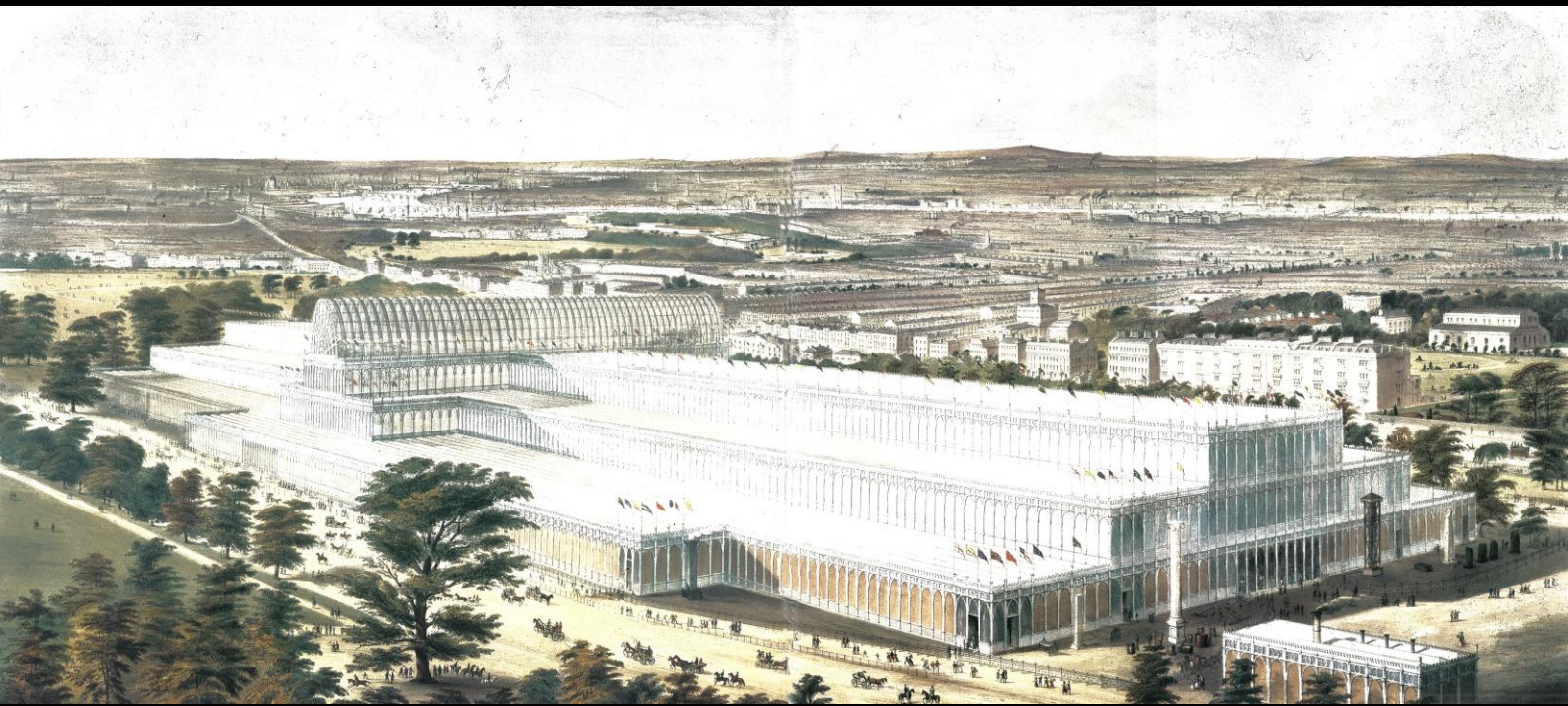
Apogeo del hierro,
símbolo de París



Puente de Coalbrookdale (Abraham Darby, 1779)



Puente de Coalbrookdale (Abraham Darby, 1779)



Crystal Palace (Paxton, 1851)



Crystal Palace (Paxton, 1851)



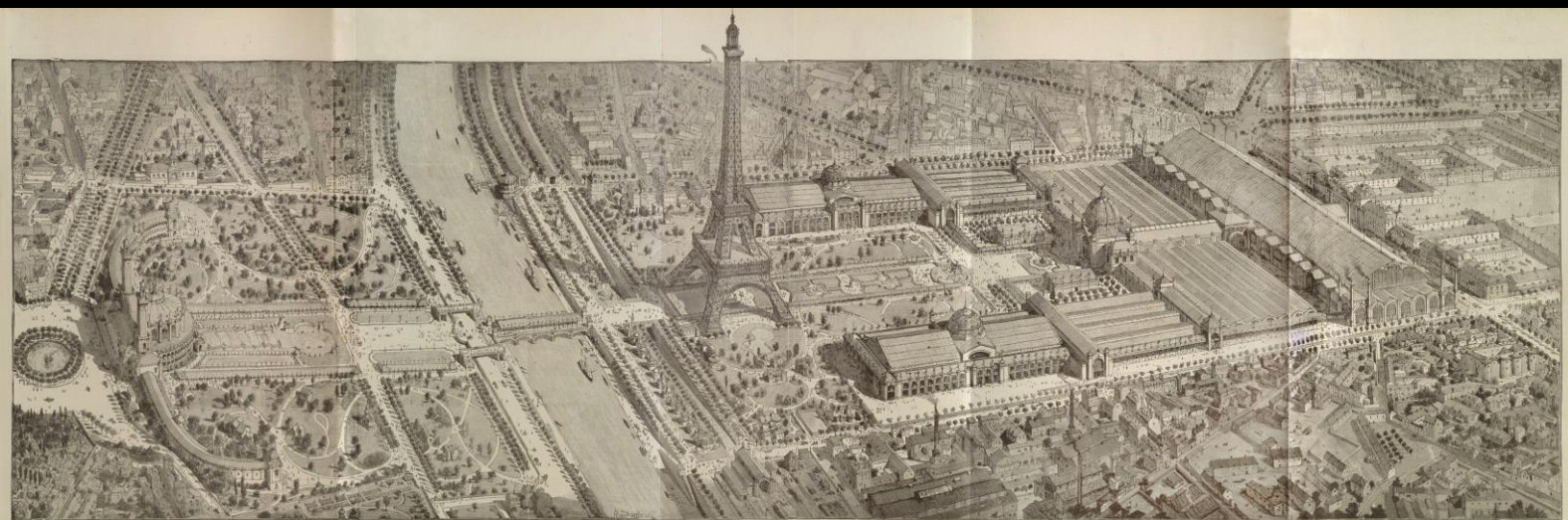
Crystal Palace (Paxton, 1851)



Crystal Palace (Paxton, 1851)



Exposición Universal de París, 1889 (Museo Carnavalet)



VUE PANORAMIQUE DE L'EXPOSITION UNIVERSELLE DE 1889

Imprimerie de Hérisson de Paris, 1889.

Exposición Universal de París, 1889)



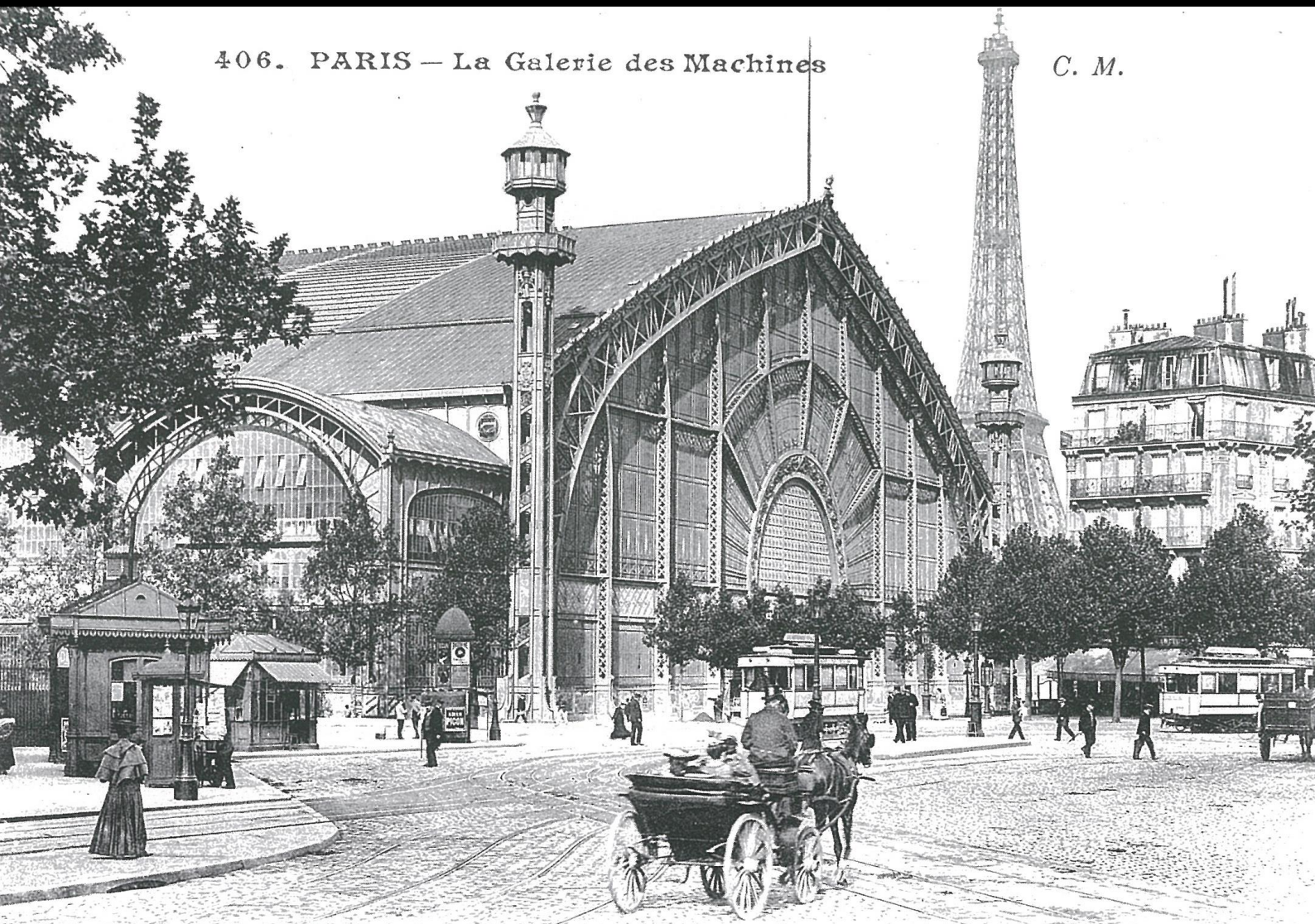
Exposición Universal de París, 1889



Torre Eiffel, Delauney

406. PARIS — La Galerie des Machines

C. M.

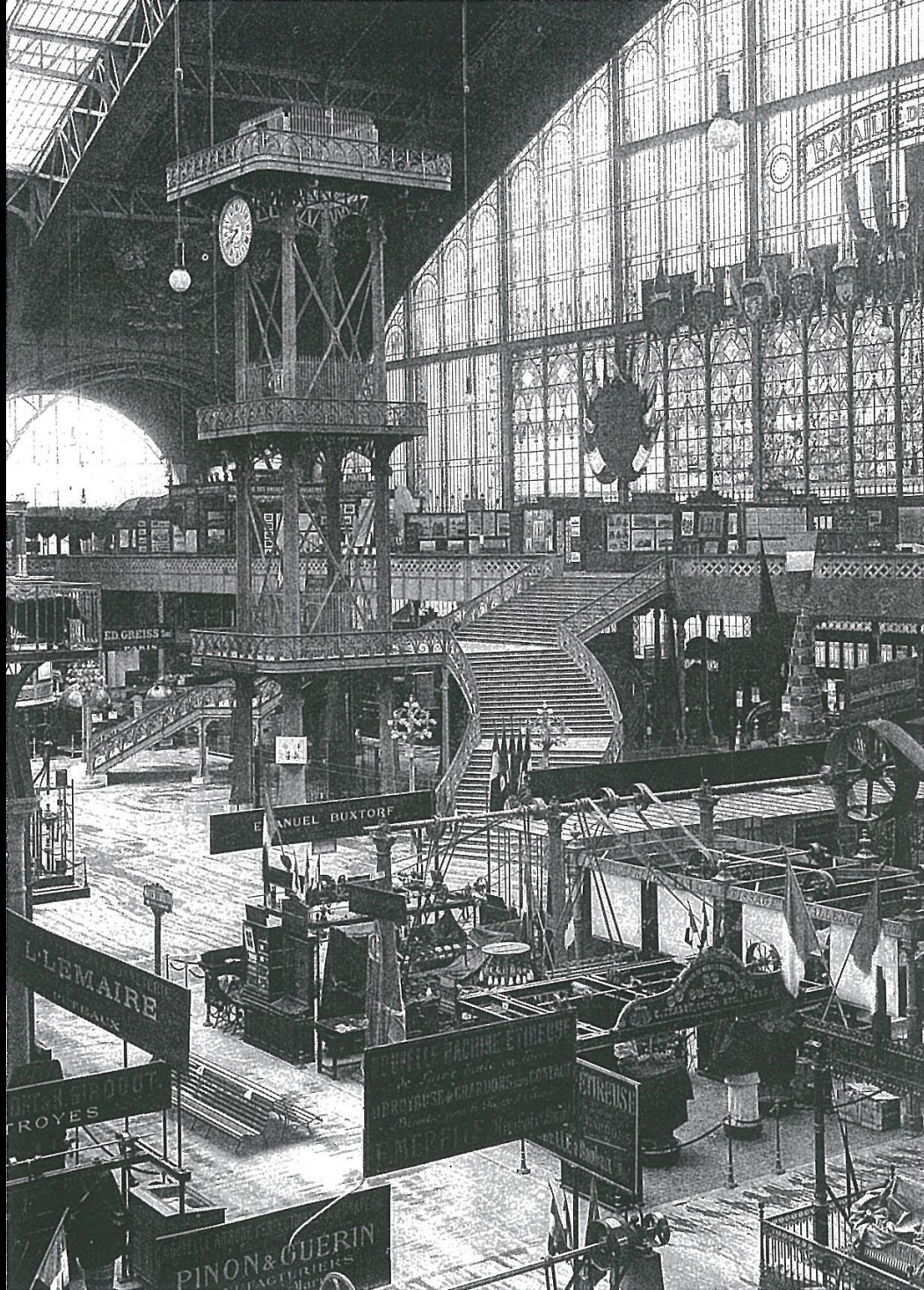


Exposición Universal de París, 1889)



Exposición Universal de París, 1889)



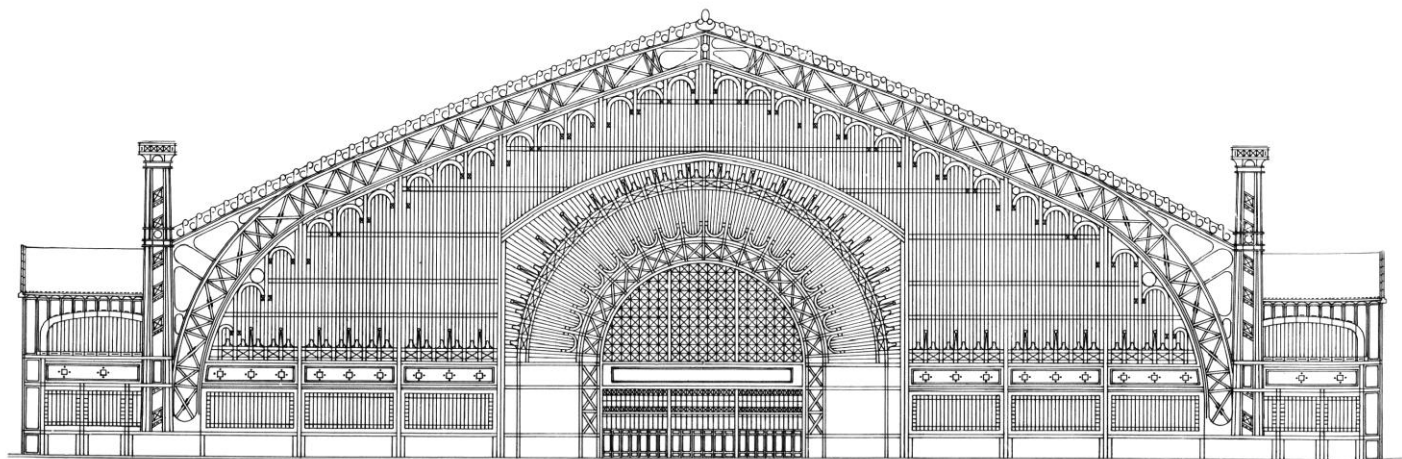


Exposición Universal de París, 1889)

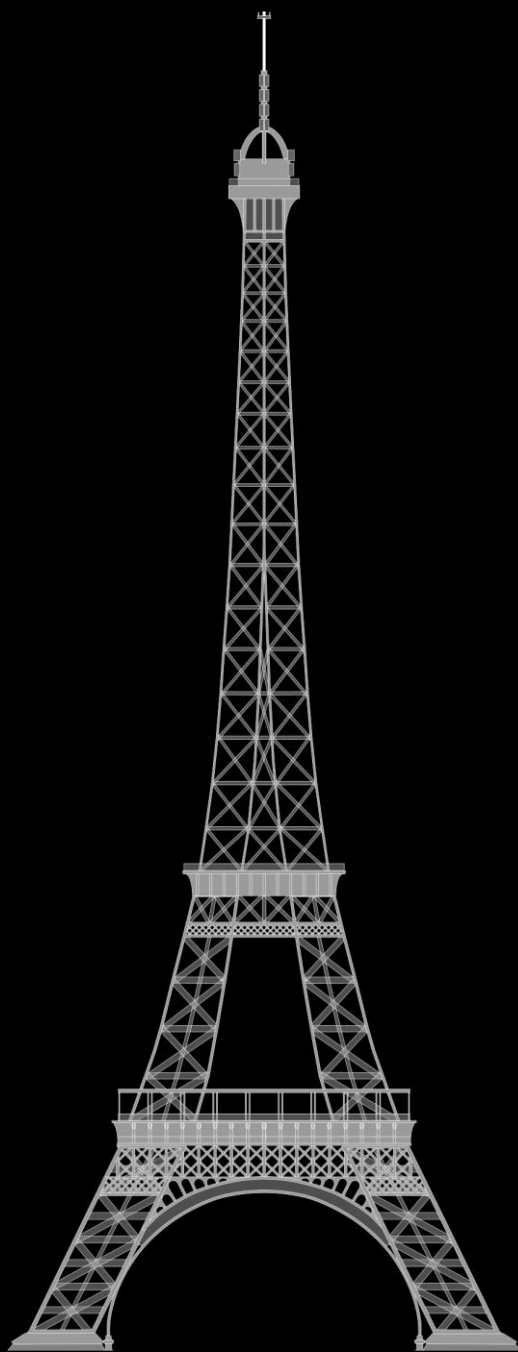


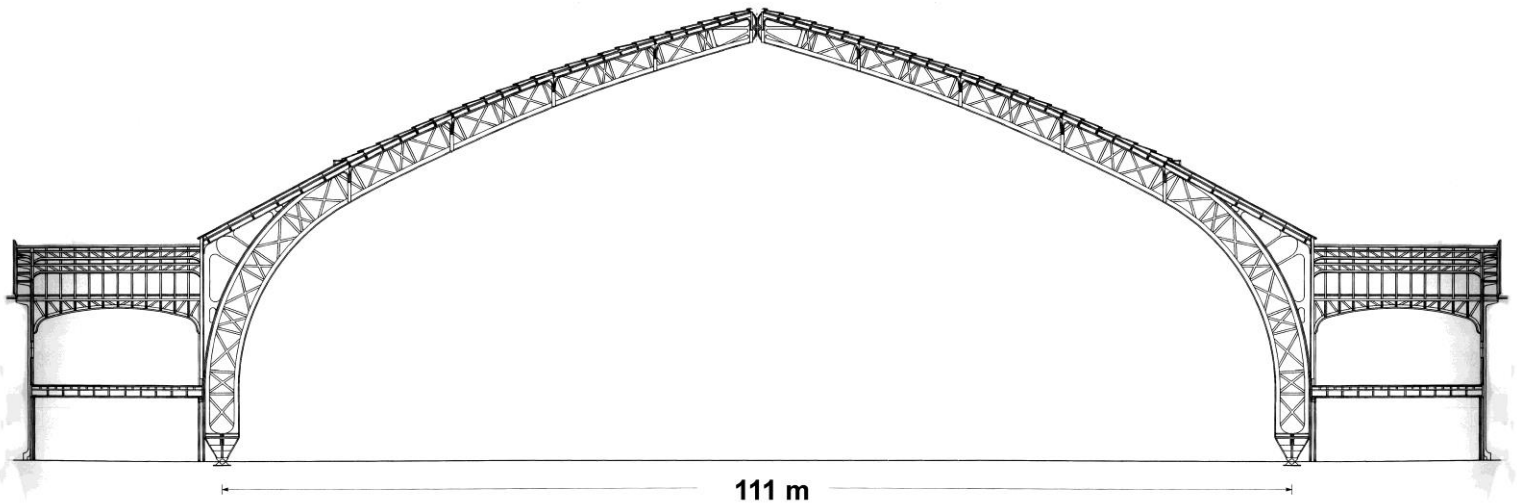
28

Crystal Palace (Paxton, 1851)



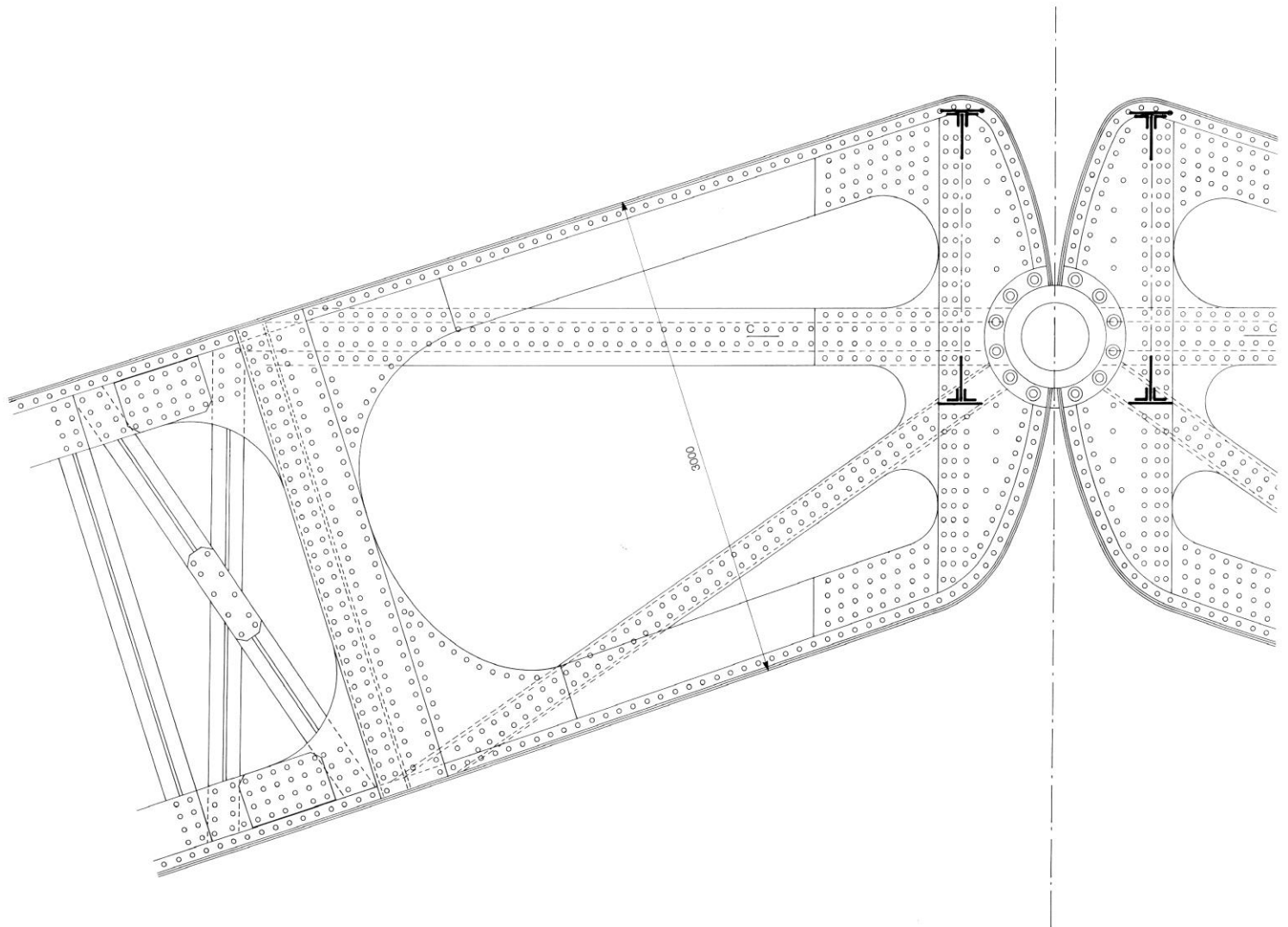
Galerie des Machines (Contamine, 1889)



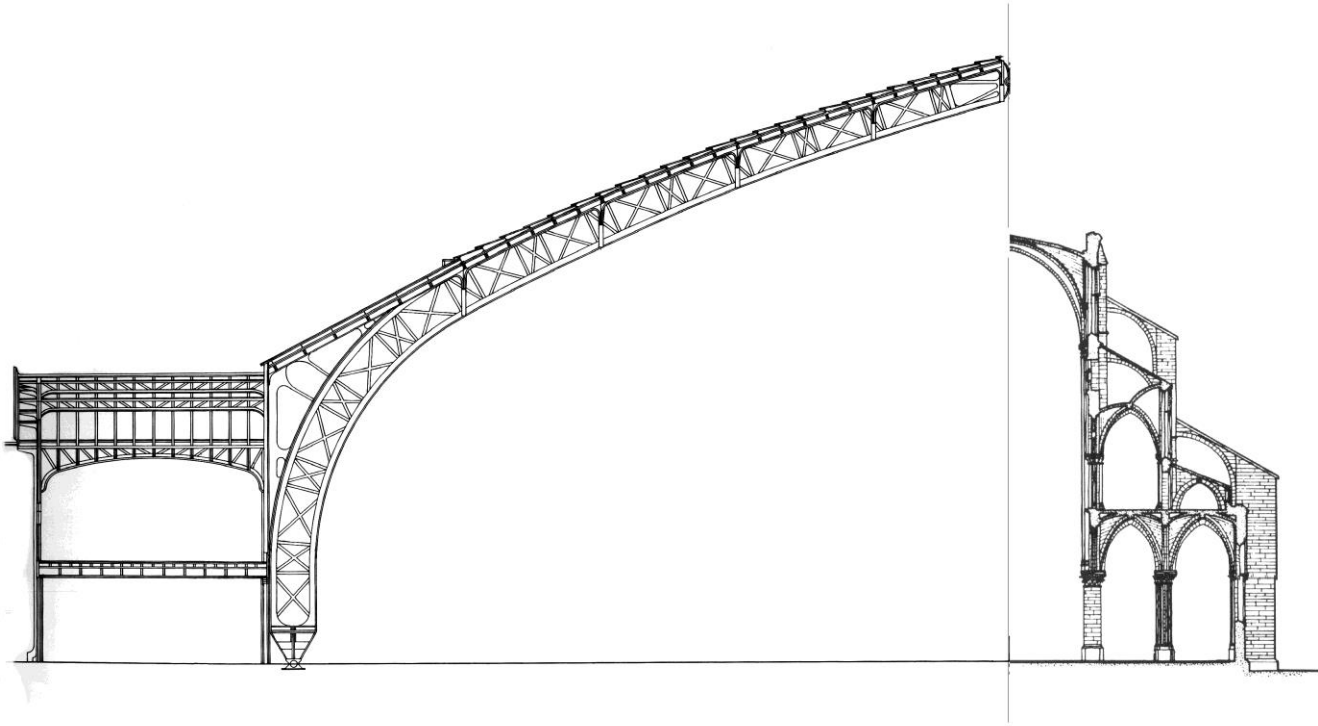


111 m

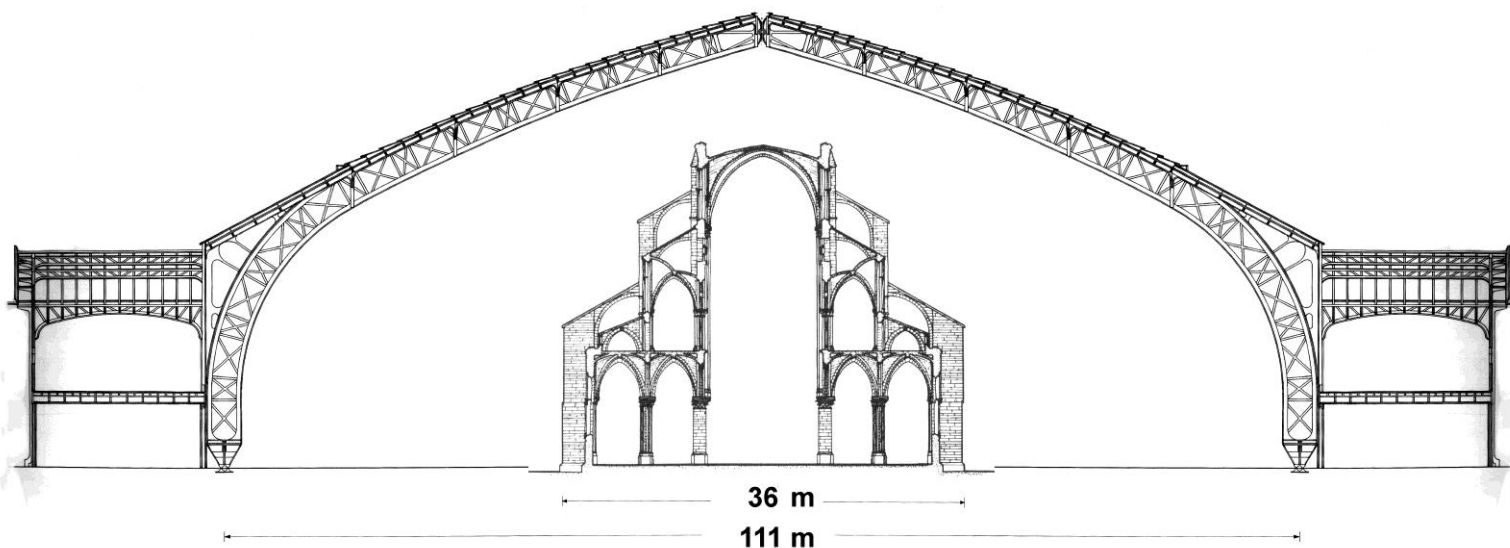
Galerie des Machines, 1889. 111 m de luz



Galerie des Machines, articulación en clave



Galerie des Machines, 1889. Cathedral de Notre Dame, 1163-1345

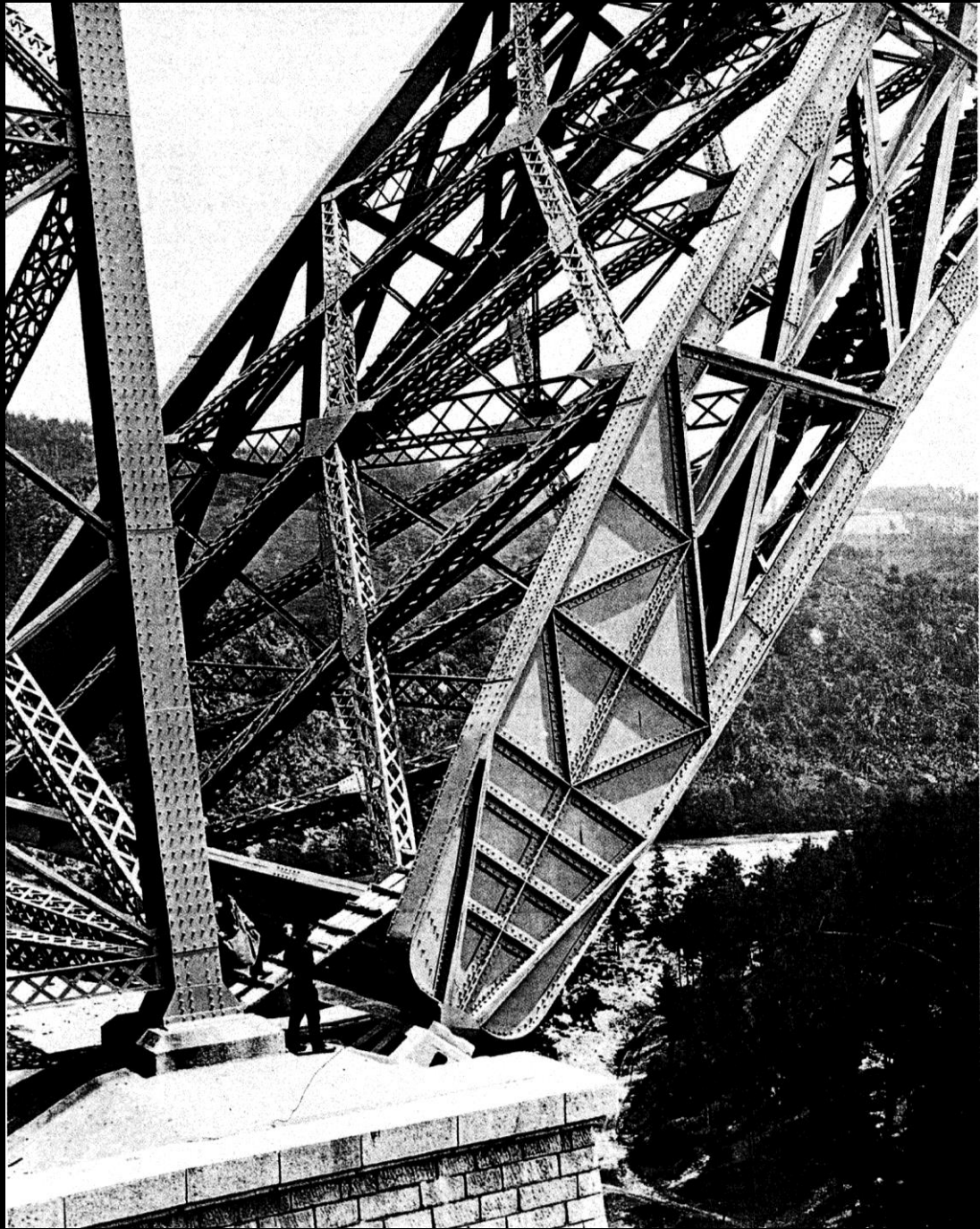


36 m

111 m

Galerie des Machines, 111 m de luz. Notre Dame, 36 m anchura





Viaducto de Garabit (Eiffel, 1884. 165 m de luz, 120 m altura)



Viaducto de Garabit (Eiffel, 1884. 165 m de luz, 120 m altura)

1832 Nace en Dijon, Francia, el 15 de diciembre.

1855 Obtiene el diploma de ingeniero (especialidad en química) en la escuela Central de París.

1856 Contacta con Nepveu. Trabaja unos meses en los Ferrocarriles del Oeste y luego en Pauwels y Cía de París.

1860 Puente sobre el Garona en Burdeos, Francia.

1864 Funda su propia compañía en París, Francia.

1867 Sinagoga en la Rue des Tournelles, París, Francia.

Puentes de la línea Poitiers-Limoges, Francia.

Iglesia de Notre-Dame des Champs en París, Francia.

Pasarela del parque de Buttes-Chaumont en París, Francia.

Viaductos de Rouzat y Neuvial, Francia.

1869 Puente sobre el Mame en Chateau-Thierry, Francia.

Fábricas de gas en Poissy, Vaugirard y Ternes, Francia.

1870 Puentes de la línea Latour-sur-Orb en Millau, Francia.

Puentes de la línea Brive-Tulle, Francia.

Puentes de la línea de Vendée, Francia.

Puentes sobre el Thouet en Thouars, sobre el Cher en Tour

Puente sobre el Indré en Azay-le-Rideau, Francia.

Aduana y muelle de Arica, Chile.

1874 Fábrica de gas en La Paz, Bolivia.

Liceo Carnot en París, Francia.

1875 Iglesias en Manila, Filipinas; Tacna, Perú, y Arica, Chile.

Casino de Sables-d'Olonne, Francia.

1877 Estación de Nyugati, Hungría.

Puente María Pía sobre el Duero, Portugal.

Fábrica de gas en la Villette y en Ivry, Francia.

Malecón de Chala, Perú.

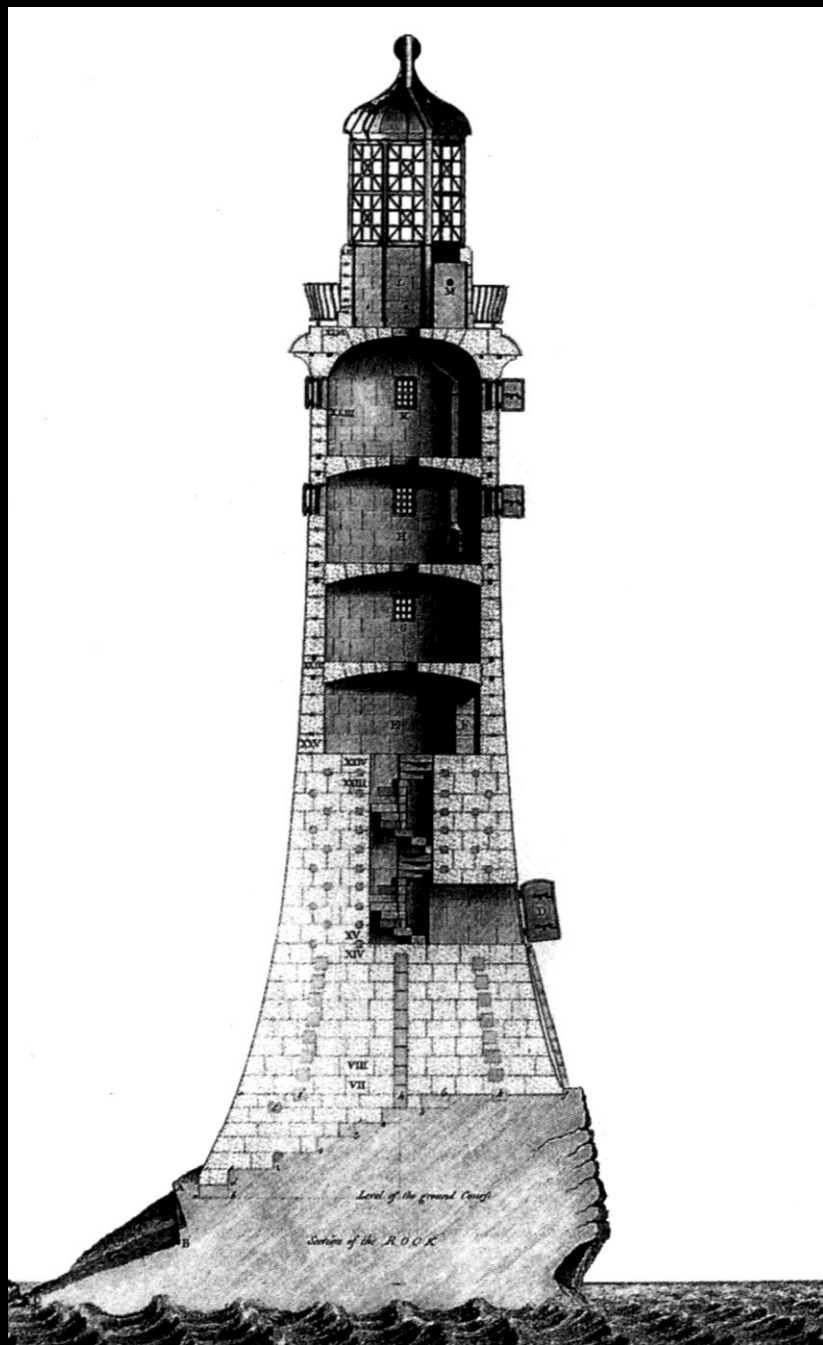
Puentes de la línea de Girona, España.



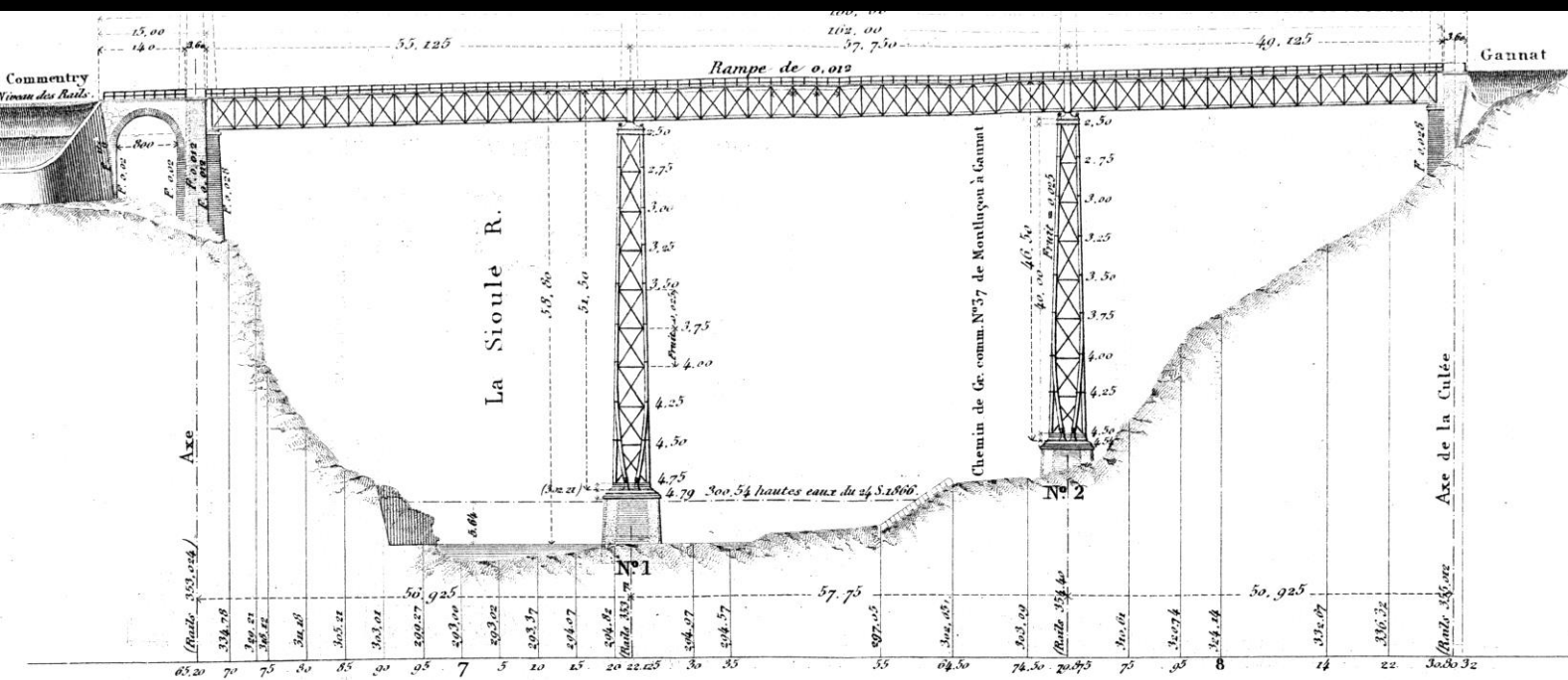
Gustave Eiffel

- 1878 Puente sobre el Miño, España.
Pabellón de la ciudad de París y pabellón de la compañía del gas parisiense para la Exposición Universal, Francia.
Fábrica de gas de Clichy, Francia.
- 1880 Anexo a los almacenes del Louvre, París, Francia.
Almacenes Au Bon Marché en París, Francia.
Puentes de carretera en Campina, Rumania; Oued Djemma, Argelia, y Savon-Nieres y St. Laurent-sur-Sevres, Francia.
Puentes de la línea Beira Alta, Portugal. ·
Puente de carretera en Cubzac, Francia.
Viaducto en Garabit, Francia.
- 1881 Estaciones de San Sebastián y Santander, España.
Crédit Lyonnais en París, Francia.
- 1884 Viaducto sobre el Tardes en Evaux-les-Bains, Francia.
- 1886 Estructura para la estatua de la Libertad en Nueva York.
- 1882 Puentes de la línea de ferrocarril de Asturias, Galicia y León, España.
Observatorio de Niza, Francia.
- 1883 Puentes portátiles para Senegal.
- 1889 Torre Eiffel en París, Francia.
- 1885 Puentes y estaciones de la línea Lisboa-Sintra, Portugal.
- 1886 Cúpula del observatorio de Niza, Francia.
- 1887 Esclusas del canal de Panamá.
- 1890 Proyecto para el metro de París, Francia.
Proyecto de túnel bajo el canal de la Mancha, Francia-Reino Unido.
- 1893 Apertura del proceso a los responsables del Canal de Panamá.
Eiffel dimite y Koechlin se convierte en presidente.
- 1912 Laboratorio aerodinámico en París, Francia.
- 1917 Prototipo de aeroplano.
- 1923 Muere en París a la edad de 89 años.

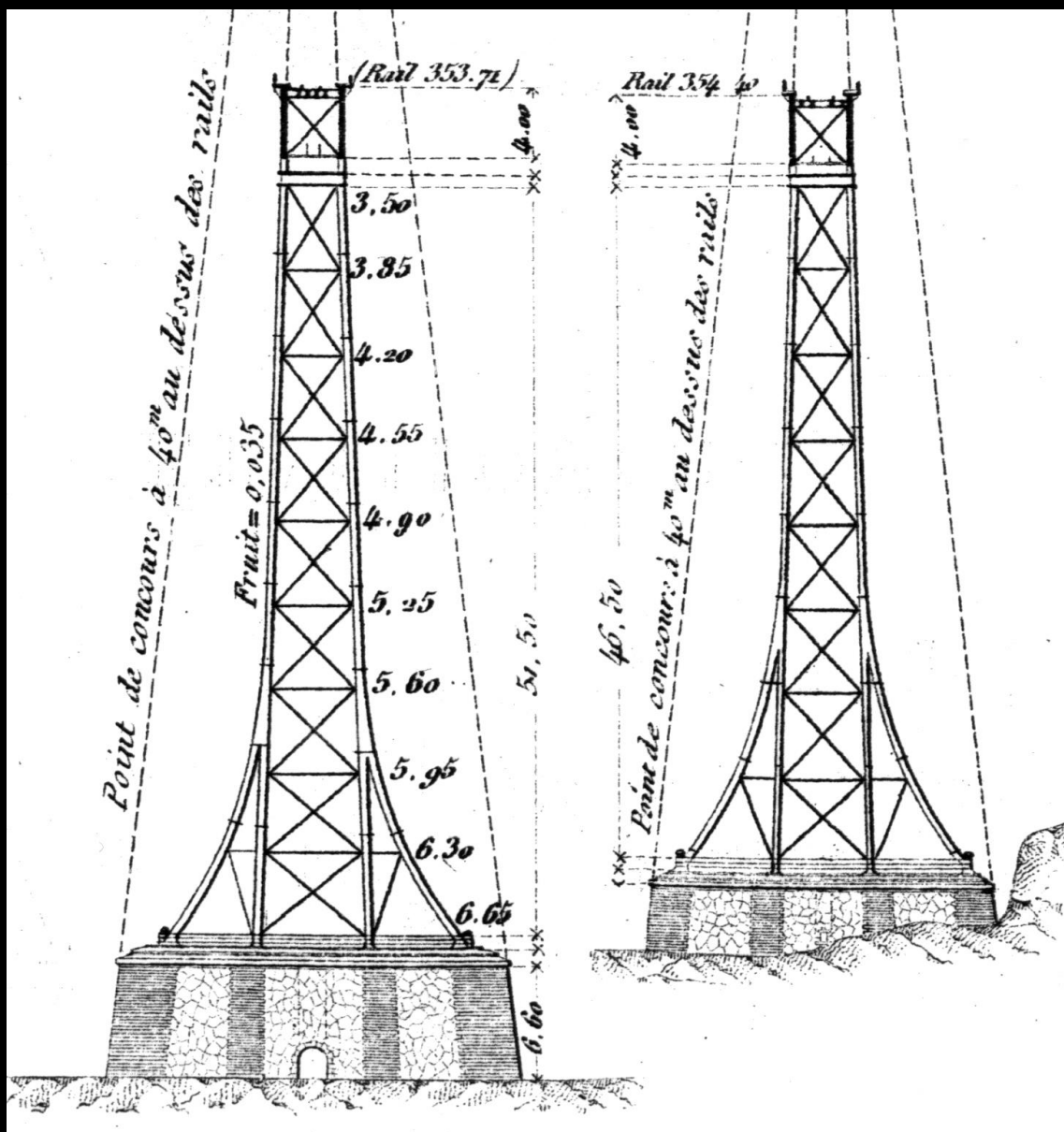




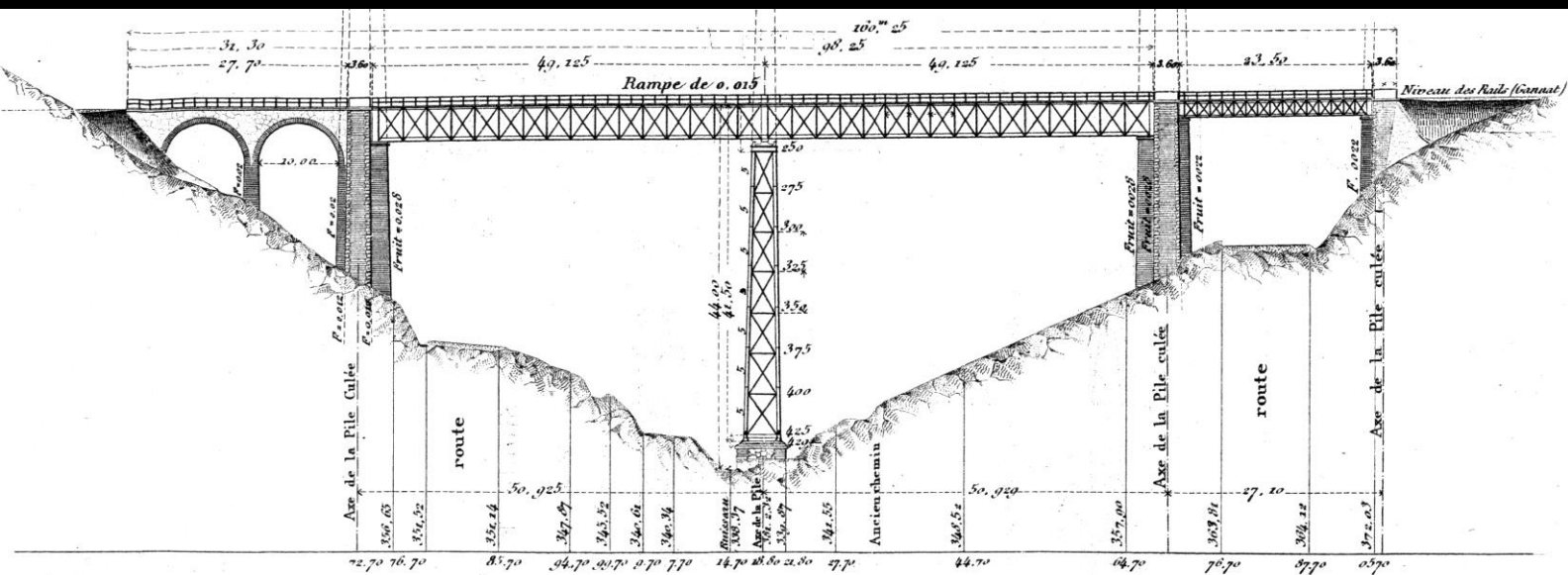
Faro de Eddystone (John Smeaton, 1759)



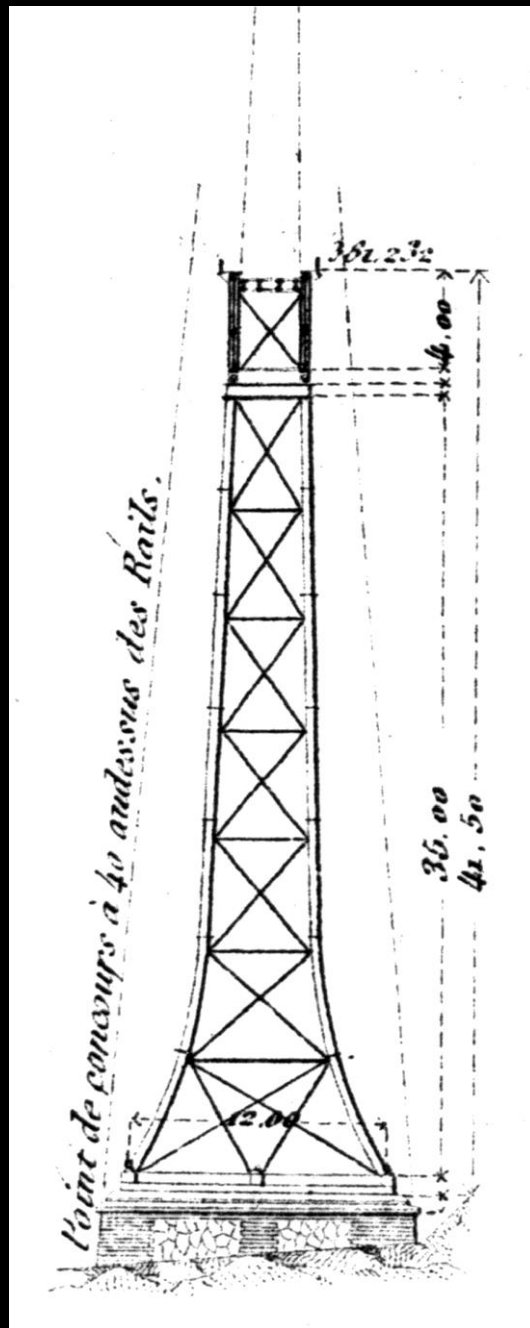
Viaducto de Rouzat sur la Sioule (Proyecto: Nordling, 1867)



Viaducto de Rouzat sur la Sioule (Proyecto: Nordling, 1867)



Viaducto de Neuvial sur la Sioule (Proyecto: Nordling; Constructor: Eiffel, 1869)

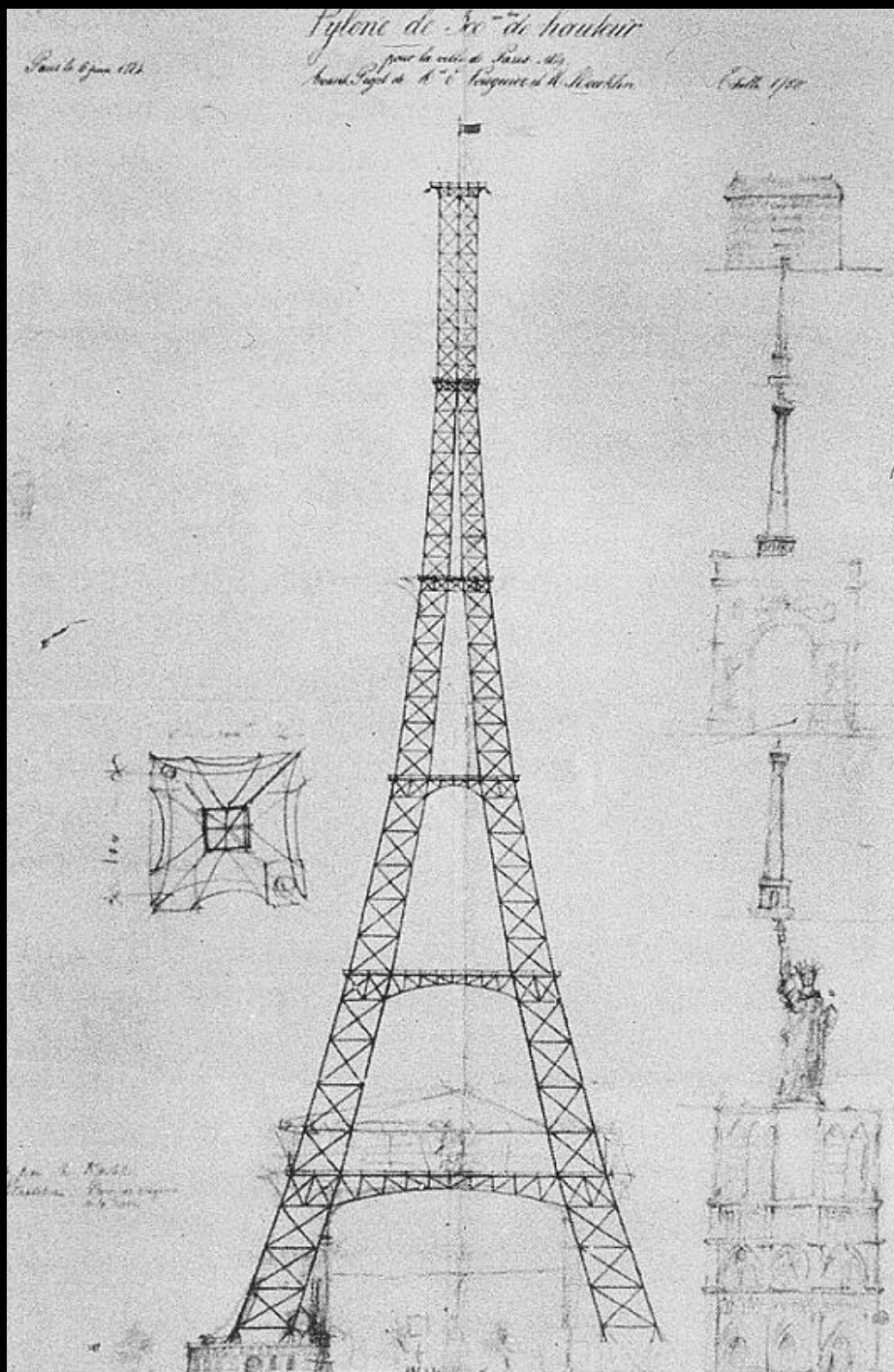


Viaducto de Neuvial sur la Sioule (Proyecto: Nordling; Constructor: Eiffel, 1869)



Viaducto de Neuvial sur la Sioule (Proyecto: Nordling; Constructor: Eiffel, 1869)





Pylône de 300 m de hauteur

G. EIFFEL

Ingenieur-Constructeur à Levallois-Perret

TOUR DE 300 MÈTRES

SYSTEME BREVETÉ S. R. M. D.

Échelle de 1/1000 pour l'élévation

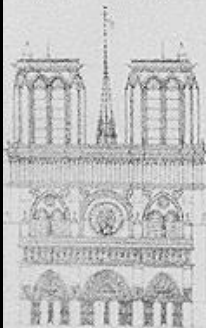
TABLEAU INDICANT LA HAUTEUR DES ÉLÉMENTS LES PLUS ÉLEVÉS

Tour Notre-Dame	46
Charbon	75
Église des Cordeliers	80
St Pierre de Clamecy	112
Église de la Vierge	120
Église de la Trinité	142
St Étienne d'Égypte	146
Colonne de la Place	157
Cathédrale de Cologne	158
Tour projetée	300

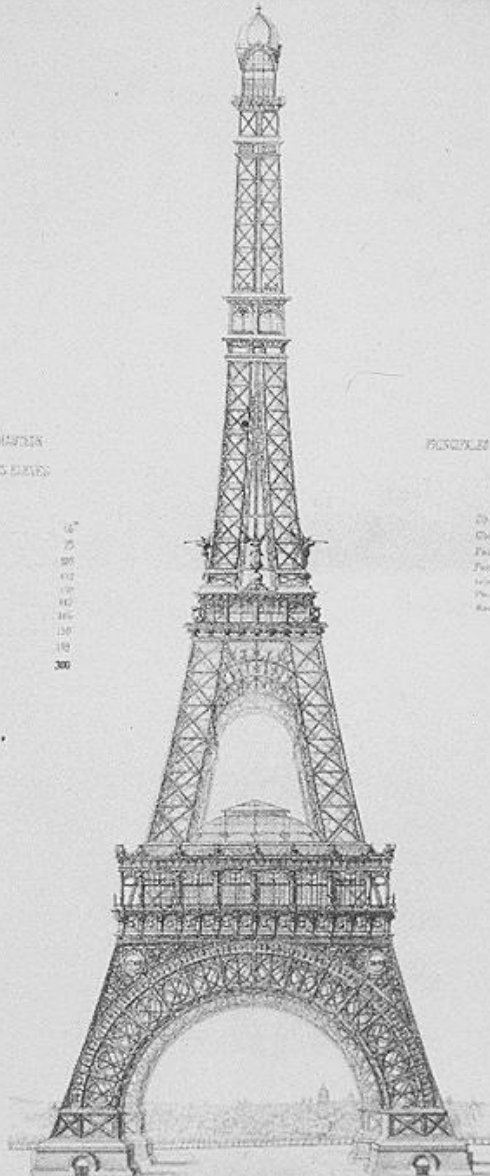
PRINCIPALES APPLICATIONS DE LA TOUR DE 300

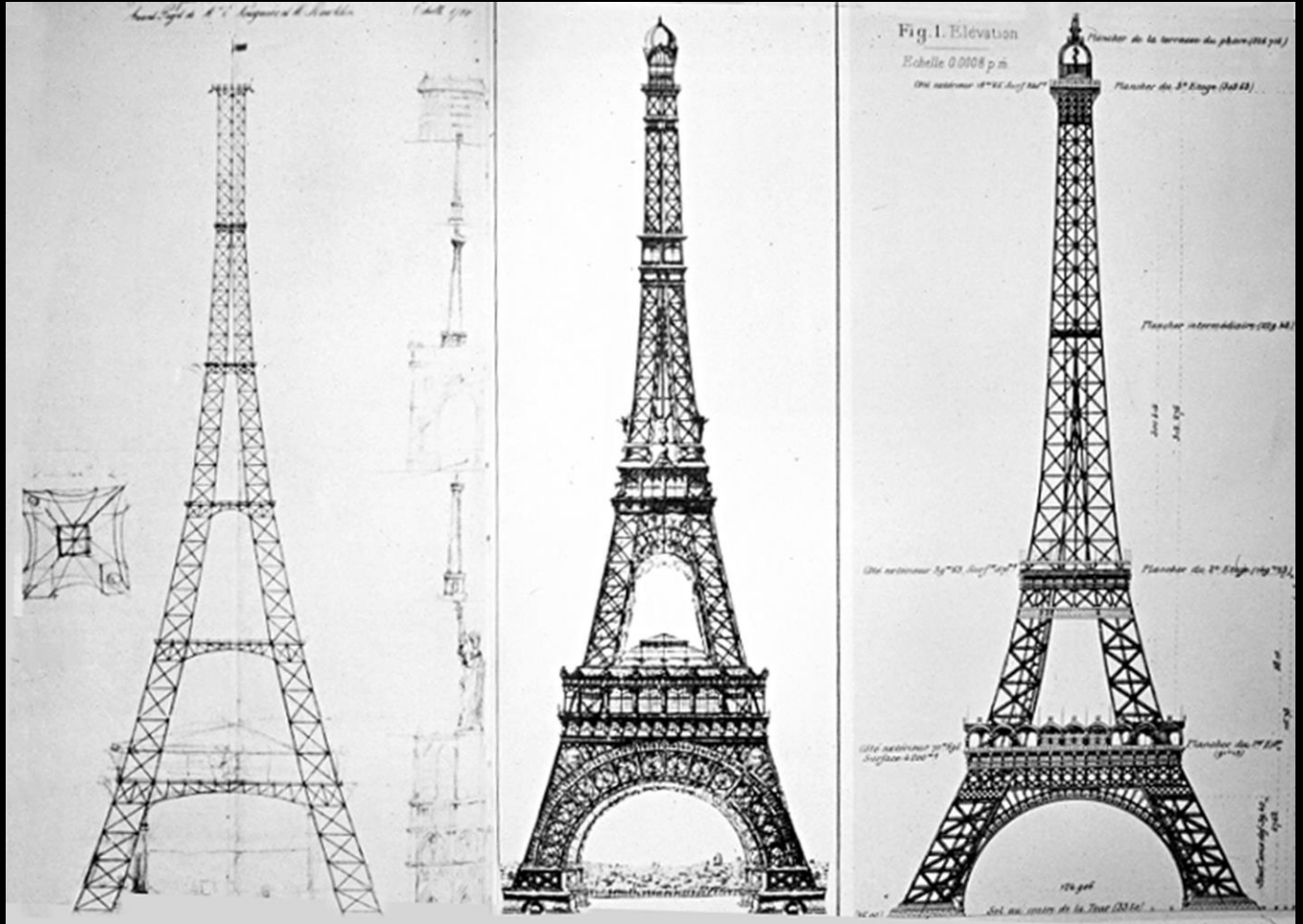
Observatoire astronomique
Observatoire météorologique
Foyer télégraphique international
Foyer de communication par
télégraphie sans fil
Place pour l'élévation d'un
monument de plus de 300 mètres

Notre-Dame de PARIS
Échelle de 1/1000 pour l'élévation



Arc de Triomphe de Paris
Échelle de 1/1000 pour l'élévation





Torre Eiffel – Momentos de diseño













Torre Eiffel





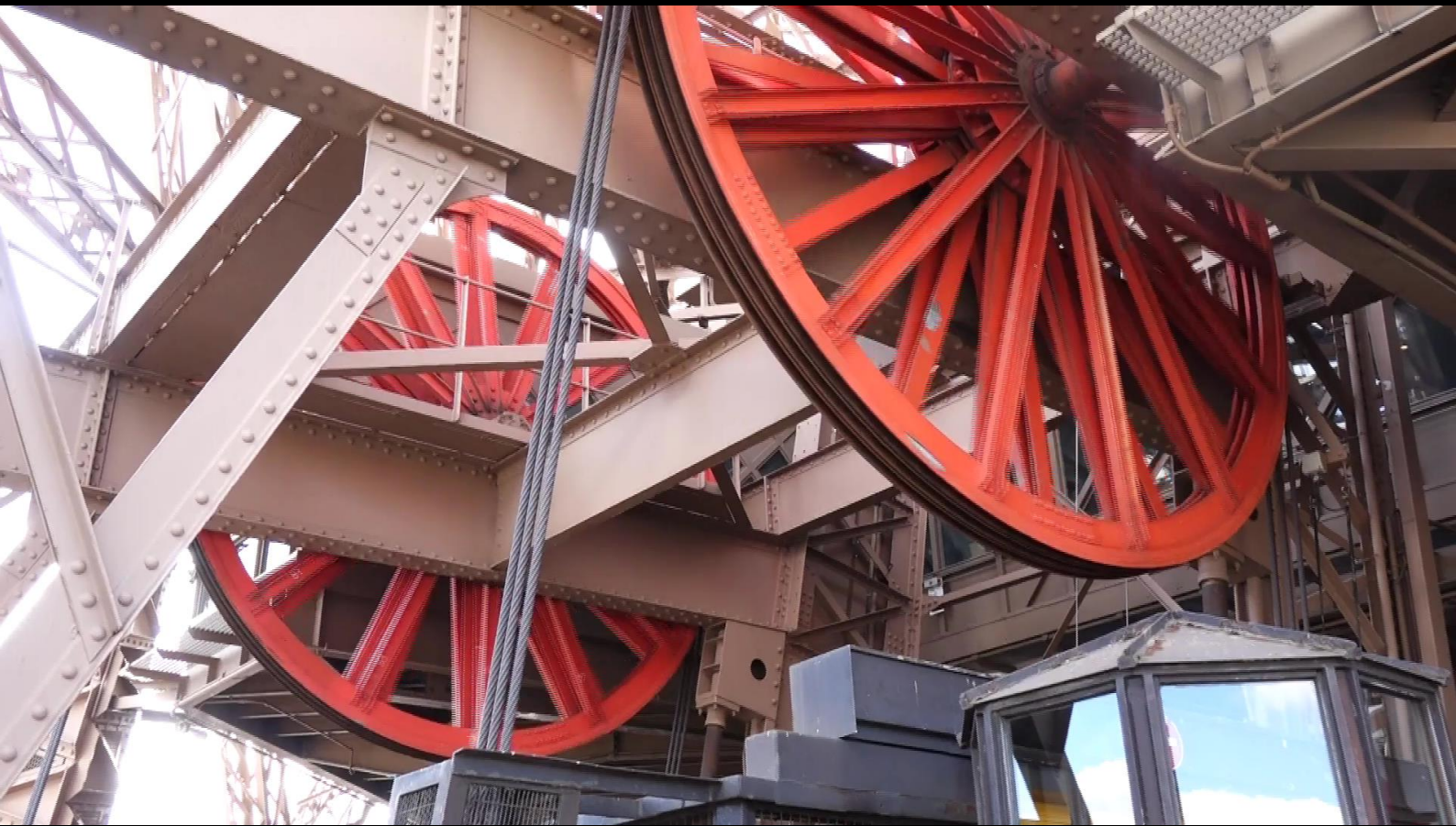








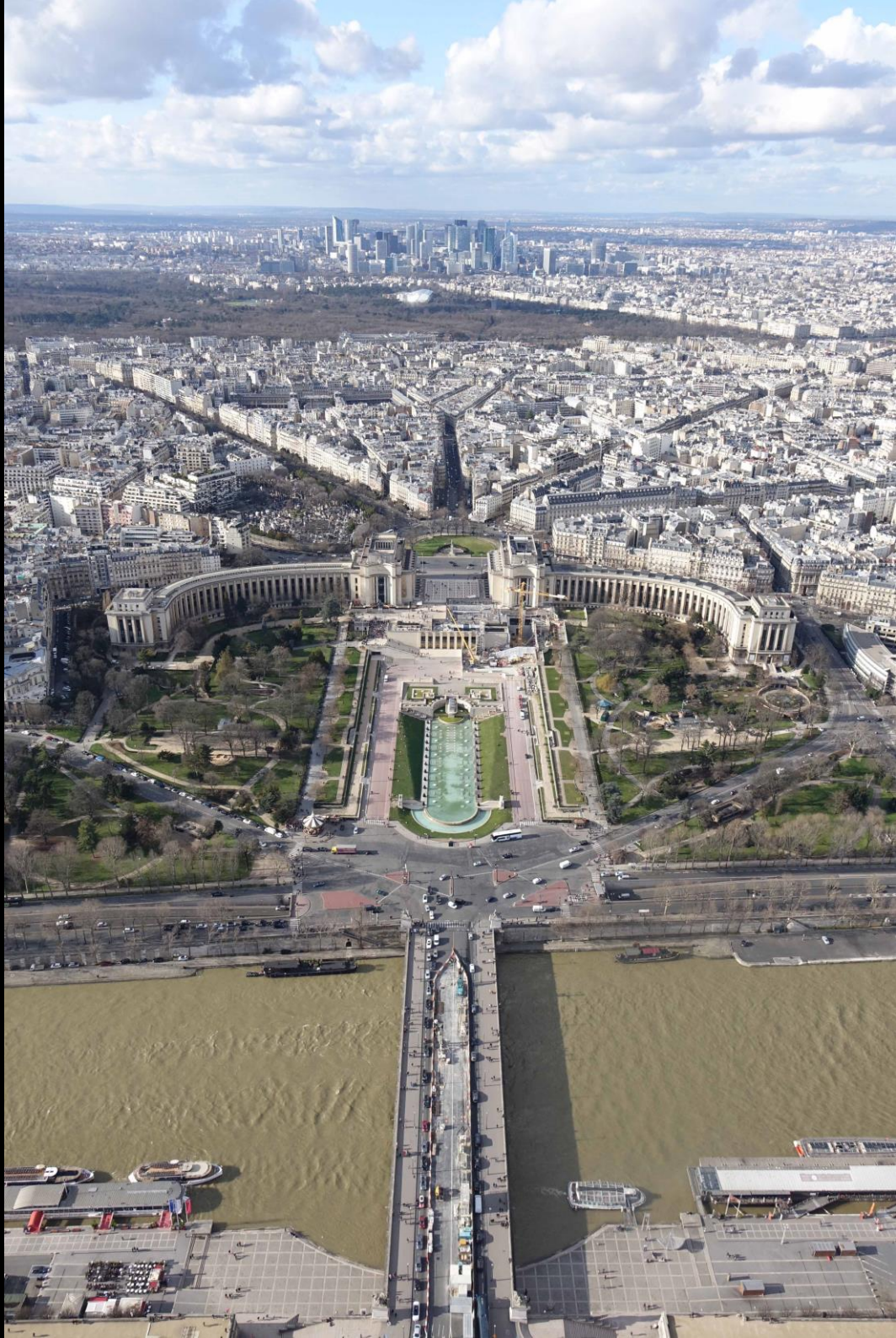
















Torre Eiffel – Fundación Louis Vuitton, La Défense



Torre Eiffel – Arco de Triunfo







Torre Eiffel –plataforma superior – Gustave Eiffel



Torre Eiffel – plataforma superior– Clara Eiffel



Torre Eiffel – plataforma superior – Thomas Edison







- Cúspide













- oblicuidad



- verticalidad







Torre Eiffel – Museo Quai Branly







maqueta



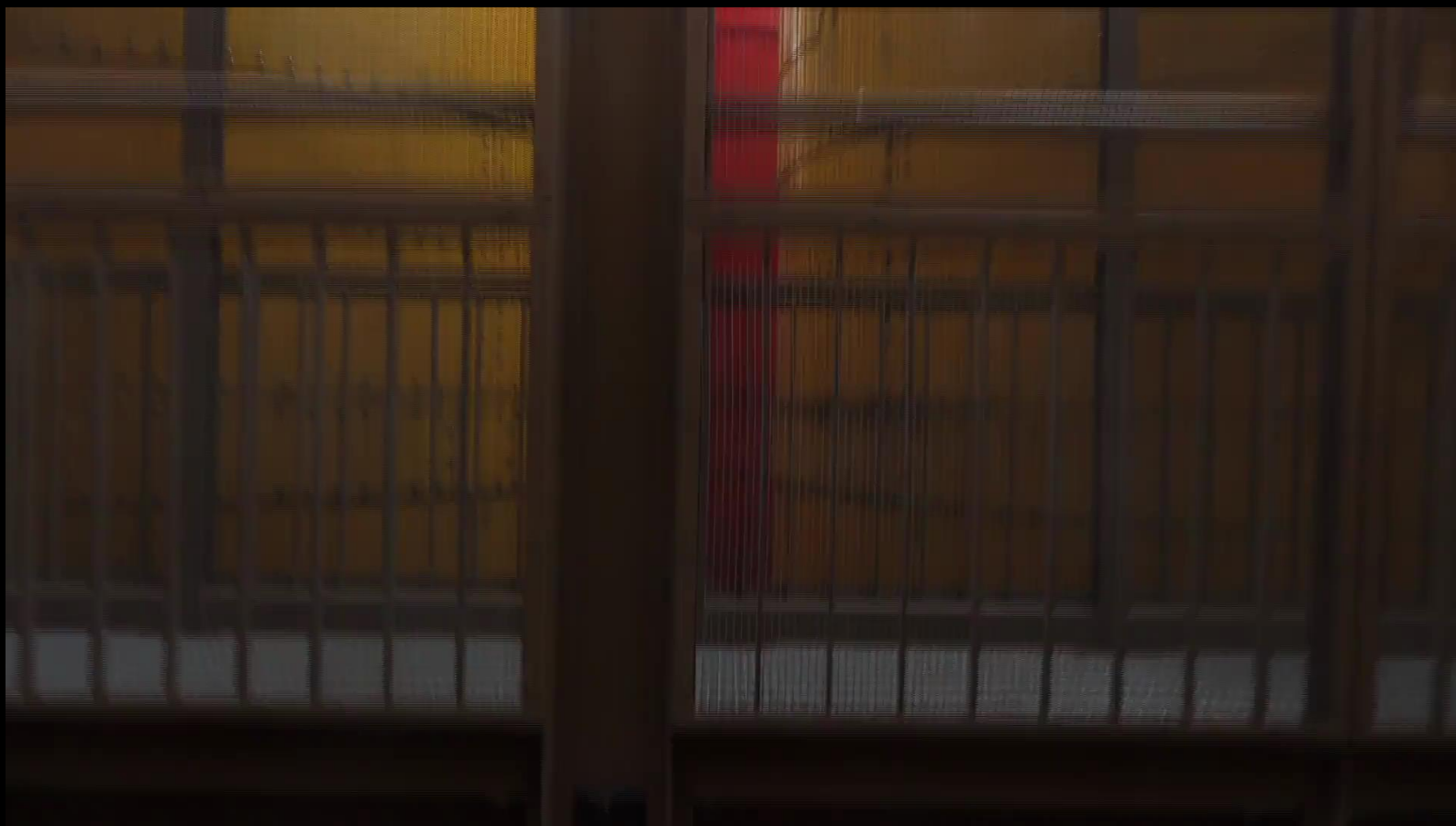




Torre Eiffel – plataforma – escalera original









Torre Eiffel – científicos

PERE

CHEVREUL

FLACHAT

NAV





Identidad Paris con Torre Eiffel



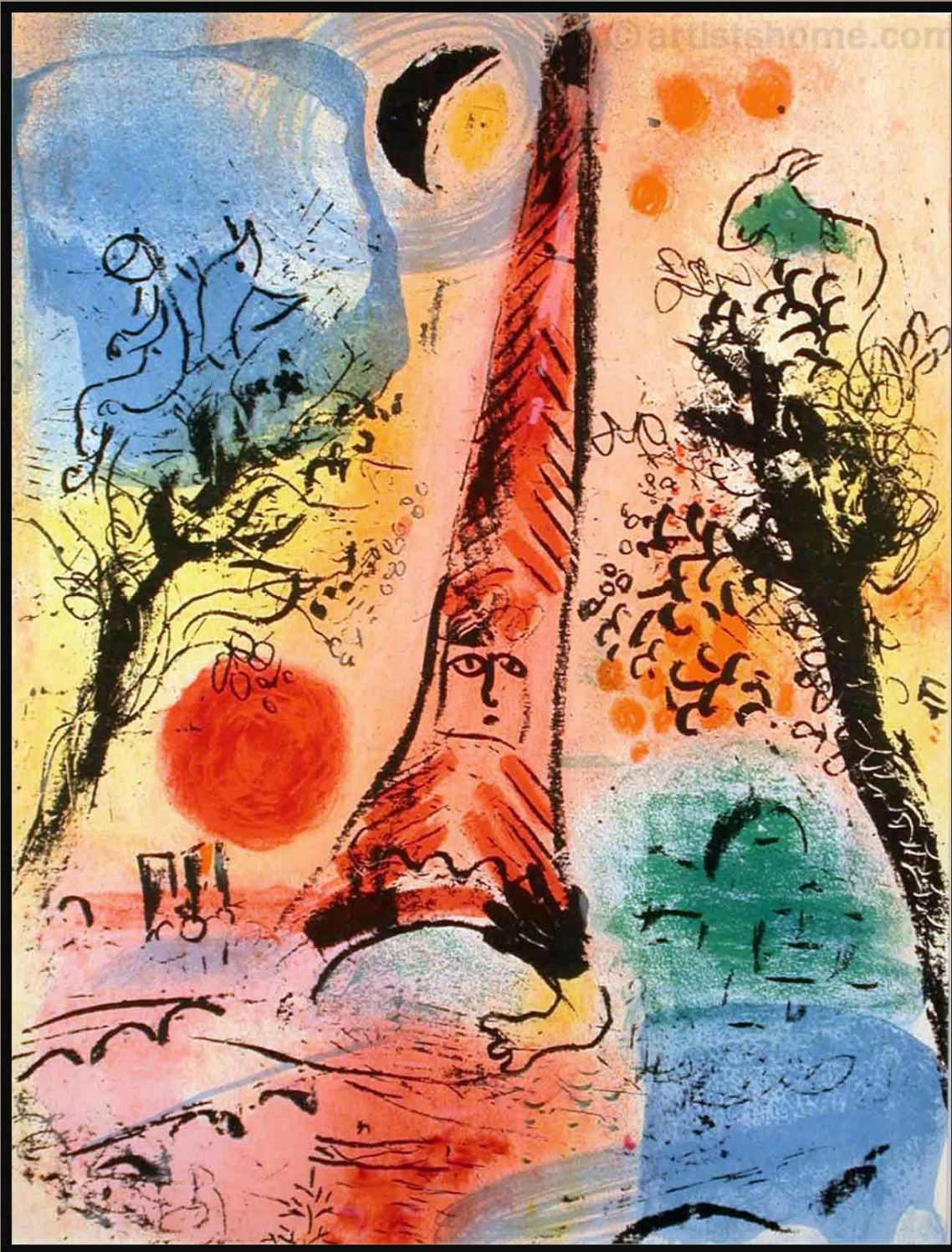
No es Paris sin Torre Eiffel



Souvenir



ESTE DESCRIBE EL MUNDO es una amplia colección, con más de 15 libros en la que los lectores diferentes escenas de la vida humana: animales y plantas, y cómo el mundo que lo rodea. Este no sólo es la colección, sino una guía de lectura destinada a enseñar a leer a la vez que acerca su curiosidad y su creatividad.



Torre Eiffel, Chagall



Torre Eiffel, Chagall



Torre Eiffel, Chagall



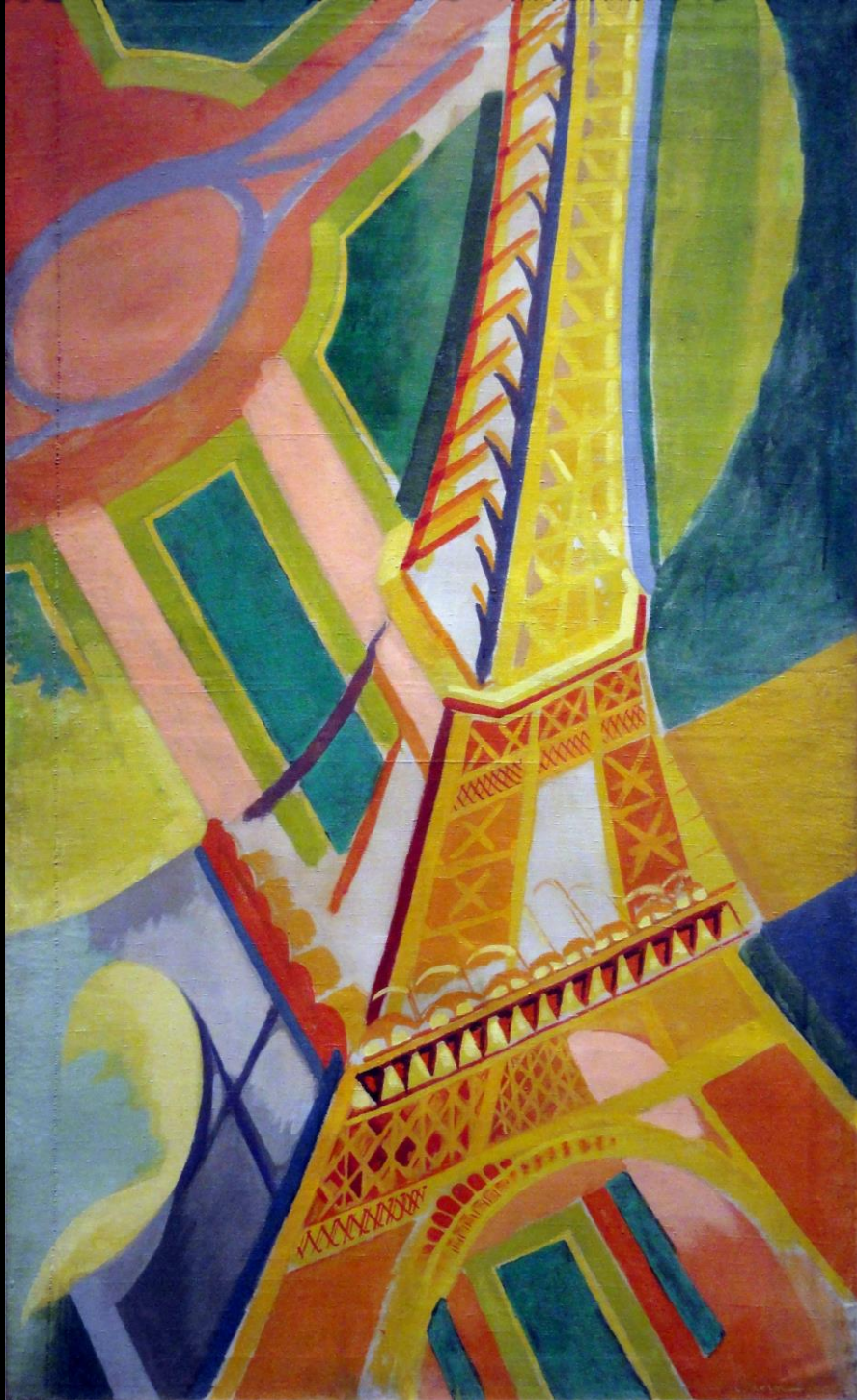
Torre Eiffel, Chagall



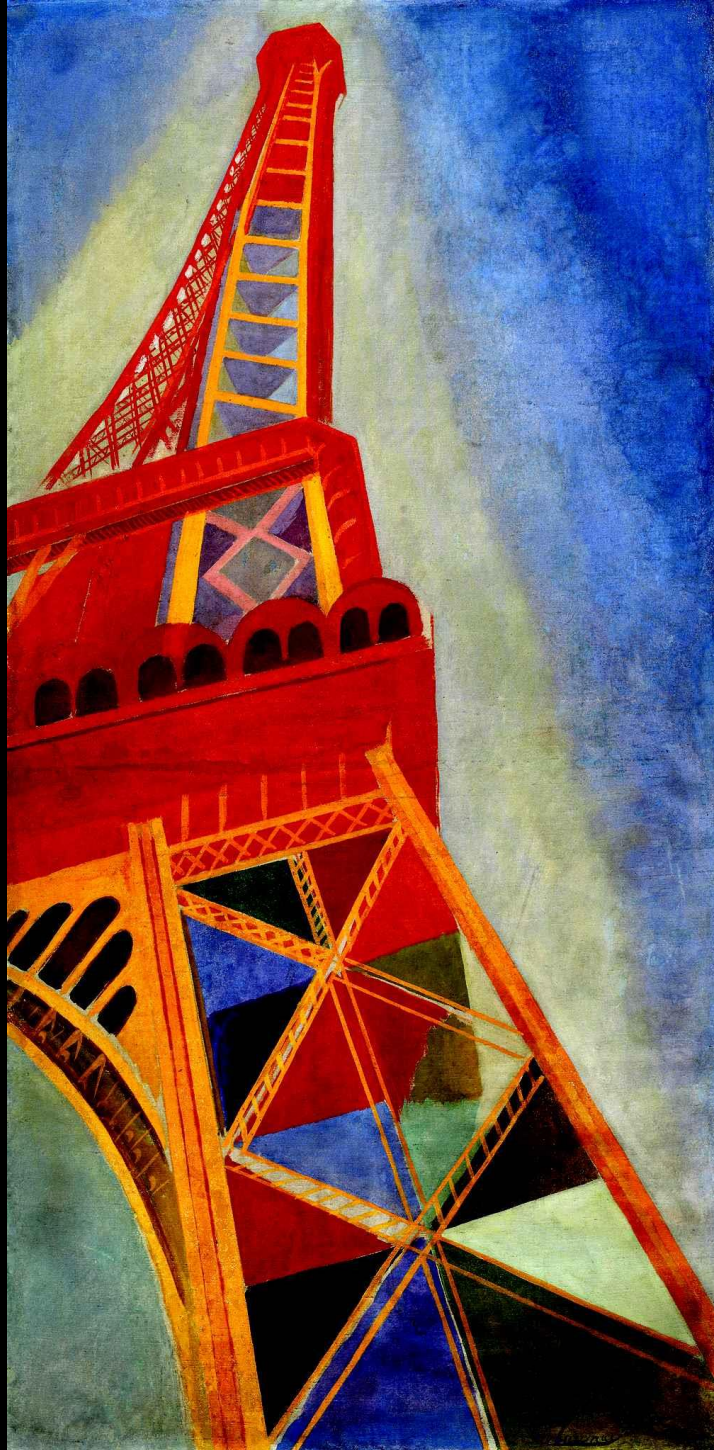
Torre Eiffel, Leger



Torre Eiffel, Seurat



Torre Eiffel, Delauney



Torre Eiffel, Delauney



Torre Eiffel, Delauney



Torre Eiffel, Delauney



Torre Eiffel, Delauney



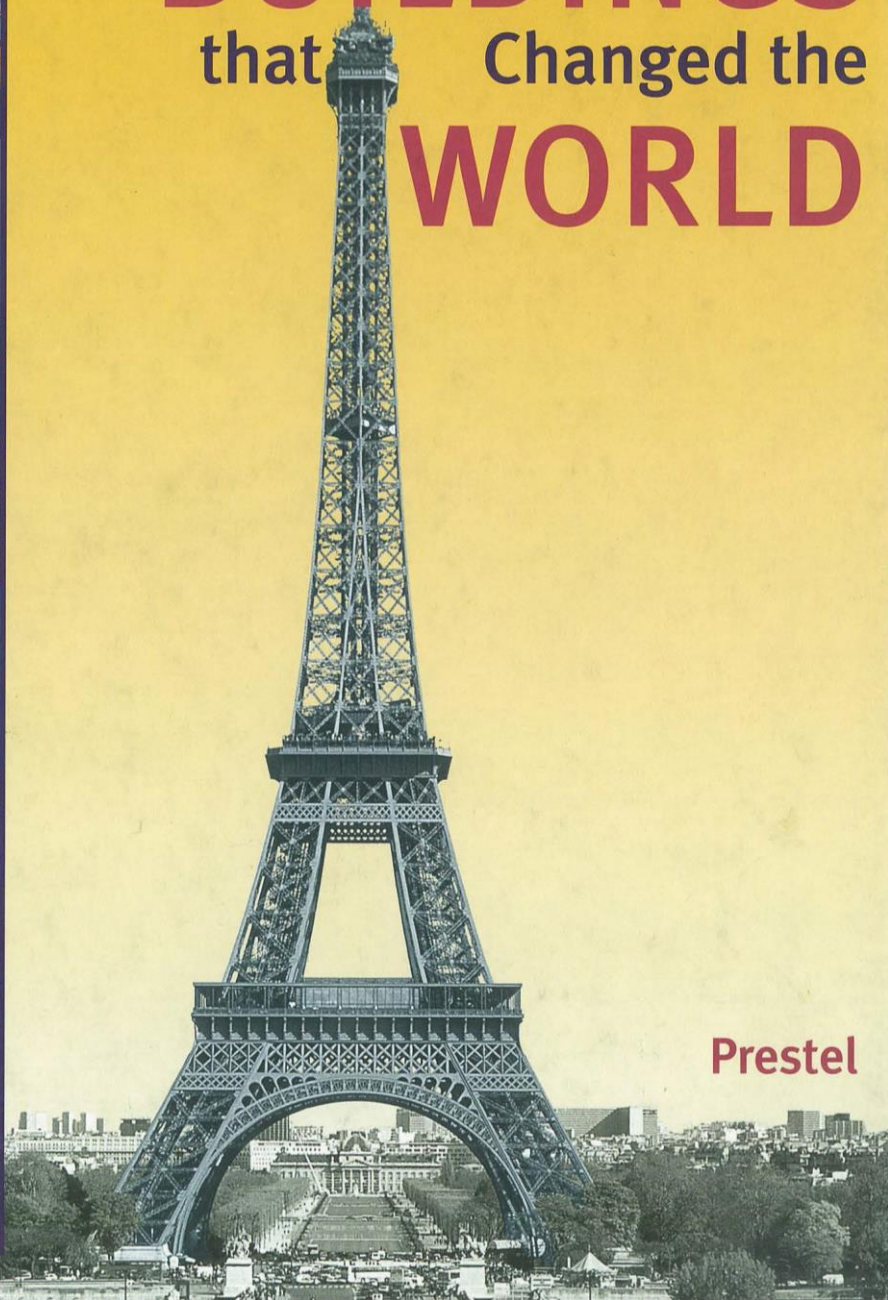
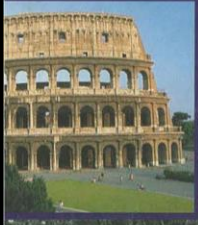
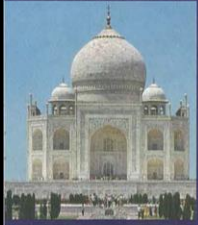
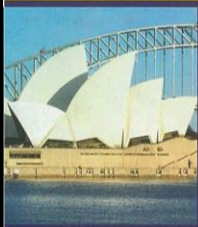
Torre Eiffel, Delauney

S
A
LUT
M
ON
DE
dont
je suis
LA LAN
GUE É
LOQUEN
TE QUE TA
BOUCHE
O PARIS
TIRE ET TIRERA
T O U JOURS
AUX A L
L E M ANDS

BUILDINGS

that Changed the

WORLD



Prestel